

NİDYUM
SANCAKTEPE

www.nidyumsancaktepe.com

"Hayatınızı deęiřtirmeye
Hazır mısınız..."

NİDİYUM SANCAKTEPE

“

Modern yařamın
keyfini
Sancaktepe'de
yařayın...

AELYAPI

"TEMELİNDE MUTLULUK VAR!"

HAYATINIZ DEĞİŞECEK!

YOUR LIFE WILL CHANGE!

Sancaktepe'de yaşam kalitenizi doruklara çıkaracak, yatırımınızı geleceğe yüksek kazançla taşıyacak yepyeni bir proje **Nidyum Sancaktepe**.

*It will take your quality of life to the top in Sancaktepe, Brand new that will carry your investment into the future with high profits a project **Nidyum Sancaktepe**.*



NİDYUM SANCAKTEPE



Asel Yapı'nin imza attığı bir yaşam alanı, her ayrıcalığı ve noktasıyla sizleri tatmin etmeliydi.

Hayatınızı kolaylaştırmak ve en ideal yaşam alanını inşa etmek için 2+1'den 5+1'e kadar konfor odaklı rezidans dairelerimizin hemen altına her ihtiyacınıza cevap verecek Sosyal yaşamınızı destekleyici kafe ve restoran alanları tasarladık.

Nidyum Sancaktepe içerisine adım attığınız anda yepyeni bir yaşam tarzıyla karşılaşacaksınız ve kopamayacağınız bir hayat o anda başlayacak.

MUTLU BİR YAŞAMA NİDYUM İLE BAŞLAYIN...

TO A HAPPY LIFE START WITH NIDYUM...

Nidyum Sancaktepe, Burada her şey prestijli bir yaşamın gereklilikleri düşünülerek yaşam kalitenizi maksimuma çıkarmak için tasarlandı. stil sahibi iç mimarisi ve kullanılan birinci sınıf malzemeleri ile uzun yıllar devam edecek bir konfor deneyimi yaşıyor

Nidyum Sancaktepe, Here, everything is necessary for a prestigious life. It was designed to maximize your quality of life. for many years with its stylish interior architecture and first-class materials used. Provides a lasting comfort experience





Sancaktepe, Nadide bir lokasyonda yükselen **Nidyum Sancaktepe** de sizler için kaliteli ve huzurlu yaşam tasarlandı. Bölgenin en iyi kat planına sahip projemiz maksimum net brüt m² oranları ile ferah bir yaşam alanına sahiptir.

Rising in a rare location in Sancaktepe, **Nidyum Sancaktepe** A quality and peaceful life has been designed for you. Our project has the best floor plan in the region with maximum net gross m² rates. It has a spacious living area.

MODERN PEYZAJ ALANLARI

MODERN LANDSCAPE AREAS

Nidyum Sancaktepe yeşil alan çocuk oyun alanı ve spor salonu kapalı otoparkı ile yenilikçi tasarıma sahip oturma alanlarıyla sevdikleriniz ile keyifli vakit geçirmenizi sağlayacak...

Nidyum Sancaktepe green area children's playground and Innovative design with gym indoor car park Have fun with your loved ones with its seating areas. It will help you spend time...



GENİŞ BAHÇE VE TERAS







SANCAKTEPE'NİN YENİ MERKEZİ

- Metro İstasyonu : 3 dk.
- Sabiha Gökçen Havalimanı : 25 dk.
- Otopan bağlantıları : 10 dk.
- İstanbul Finans Merkezi : 15 dk.
- Şehir Hastanesi : 8 dk.
- Devlet ve Özel Okullar : 6 dk.
- Spor Merkezi : 5 dk.
- Atlas ve Rings AVM : 7 dk.
- Viaport AVM : 20 dk.
- Millet Bahçesi : 10 dk.
- At çiftliği : 15 dk.









KONFORLU VE PRATİK YAŞAM...

COMFORTABLE AND PRACTICAL LIFE...

Nidyum Sancaktepe, Tüm ihtiyaçlarınızı anında giderebileceğiniz imkanlar sunuyor cadde'ye bakan blokların altında cafe,market ve restoran planları ile bölgenin en canlı yeri haline dönüşecek...

Nidyum Sancaktepe, where you can meet all your needs instantly offers opportunities under the blocks facing the street with cafe, market and restaurant plans It will become the liveliest place in the region...





A-B BLOK BAHÇE KATI

3+1

E

NET : 105,87 m²
GENEL BRÜT : 164,80 m²

01 - SALON : 24,14 m²
02 - MUTFAK : 10,11 m²
03 - Y. ODASI : 12,16 m²
04 - Ç.ODASI-1 : 13,91 m²
05 - Ç.ODASI-2 : 10,83 m²
06 - BANYO : 3,40 m²
07 - ANTRE : 11,62 m²
08 - WC : 2,13 m²
09 - EBV. DUŞ : 2,24 m²
10 - BAHÇE TERAS : 3,33 m²

ANAHTAR PLANI



A-B BLOK BAHÇE KATI

2+1

C

NET : 75,19 m²
GENEL BRÜT : 128,97 m²

01 - SALON+MUTFAK : 24,60 m²
02 - Y. ODASI : 14,04 m²
03 - Ç.ODASI : 9,20 m²
04 - BANYO : 3,80 m²
05 - ANTRE : 4,88 m²
06 - EBV. DUŞ : 1,50 m²
07 - BAHÇE TERAS : 17,17 m²





A-B BLOK BAHÇE KATI

3+1

E

NET : 107,44 m²
GENEL BRÜT : 153,79 m²

01 - SALON : 23,61 m²
02 - MUTFAK : 11,40 m²
03 - Y. ODASI : 11,92 m²
04 - Ç.ODASI-1 : 13,64 m²
05 - Ç.ODASI-2 : 8,07 m²
06 - BANYO : 3,97 m²
07 - ANTRE : 12,75 m²
08 - WC : 1,77 m²
09 - EBV. DUŞ : 2,46 m²
10 - BAHÇE TERAS : 17,85 m²

ANAHTAR PLANI



A-B BLOK BAHÇE KATI

2+1

C

NET : 82,68 m²
GENEL BRÜT : 136,55 m²

01 - SALON : 20,00 m²
02 - MUTFAK : 10,25 m²
03 - Y. ODASI : 11,40 m²
04 - Ç.ODASI : 9,10 m²
05 - BANYO : 3,10 m²
06 - ANTRE : 8,75 m²
07 - WC : 1,33 m²
08 - EBV. DUŞ : 1,95 m²
09 - BAHÇE TERAS : 16,80 m²

A-B BLOK NORMAL KAT

3+1

A

NET : 94,07 m²
GENEL BRÜT : 149,02 m²

01 - SALON : 24,14 m²
02 - MUTFAK : 10,00 m²
03 - Y. ODASI : 12,16 m²
04 - Ç.ODASI-1 : 13,91 m²
05 - Ç.ODASI-2 : 10,83 m²
06 - BANYO : 3,40 m²
07 - ANTRE : 11,62 m²
08 - WC : 2,13 m²
09 - E.DUŞU : 2,24 m²
10 - BALKON : 3,64 m²



ANAHTAR PLANI



VAZİYET PLANI



A-B BLOK NORMAL KAT



3+1

B

NET : 88,73 m²
GENEL BRÜT : 143,43 m²

01 - SALON : 24,12 m²
02 - MUTFAK : 9,05 m²
03 - Y. ODASI : 13,02 m²
04 - Ç.ODASI-1 : 10,90 m²
05 - Ç.ODASI-2 : 8,65 m²
06 - BANYO : 4,00 m²
07 - ANTRE : 8,23 m²
08 - WC : 1,50 m²
09 - E.DUŞU : 2,76 m²
10 - BALKON : 6,50 m²

ANAHTAR PLANI



VAZİYET PLANI



A-B BLOK NORMAL KAT



2+1

A

NET : 69,82 m²
GENEL BRÜT : 121,95 m²

01 - SALON : 19,00 m²
02 - MUTFAK : 8,70 m²
03 - Y. ODASI : 11,00 m²
04 - Ç.ODASI-1 : 10,60 m²
05 - BANYO : 4,30 m²
06 - ANTRE : 8,70 m²
07 - WC : 1,47 m²
08 - E.DUŞU : 2,75 m²
09 - BALKON : 3,30 m²

ANAHTAR PLANI



VAZİYET PLANI



A-B BLOK NORMAL KAT

2+1

B

NET : 69,78 m²
GENEL BRÜT : 122,97 m²

01 - SALON : 21,30 m²
02 - MUTFAK : 8,85 m²
03 - Y. ODASI : 11,65 m²
04 - Ç.ODASI-1 : 9,60 m²
05 - BANYO : 3,00 m²
06 - ANTRE : 9,05 m²
07 - WC : 1,33 m²
08 - E.DUŞU : 2,00 m²
09 - BALKON : 3,00 m²



ANAHTAR PLANI



VAZİYET PLANI



DUBLEKS ÜST



DUBLEKS ALT



A BLOK DUBLEKS KAT

5+1

A

NET :156,96 m²
GENEL BRÜT :225,40 m²

01 - SALON	: 24,14 m ²
02 - MUTFAK	: 10,00 m ²
03 - Y. ODASI	: 12,16 m ²
04 - EBV. DUŞ	: 2,24 m ²
05 - Ç.ODASI-1	: 13,91 m ²
06 - Ç.ODASI-2	: 10,83 m ²
07 - BANYO	: 3,10 m ²
08 - ANTRE	: 11,62 m ²
09 - BALKON	: 3,64 m ²
10 - OTURMA OD.	: 17,92 m ²
11 - Ç. ODASI-3	: 12,87 m ²
12 - BANYO-2	: 4,11 m ²
13 - ANTRE	: 10,42 m ²
14 - TERAS	: 20,00 m ²

ANAHTAR PLANI



VAZİYET PLANI



DUBLEKS ÜST



DUBLEKS ALT



A BLOK DUBLEKS KAT

5+1

B

NET :151,11 m²
GENEL BRÜT :186,32 m²

01 - SALON	: 23,61 m ²
02 - MUTFAK	: 9,00 m ²
03 - Y. ODASI	: 11,92 m ²
04 - EBV. DUŞ	: 2,46 m ²
05 - Ç.ODASI-1	: 8,07 m ²
06 - Ç.ODASI-2	: 10,82 m ²
07 - BANYO	: 3,40 m ²
08 - ANTRE	: 12,75 m ²
09 - BALKON	: 6,50 m ²
10 - OTURMA OD.	: 14,00 m ²
11 - Ç. ODASI-3	: 12,32 m ²
12 - BANYO-2	: 2,00 m ²
13 - ANTRE	: 13,40 m ²
14 - TERAS	: 20,86 m ²

ANAHTAR PLANI



VAZİYET PLANI



DUBLEKS ÜST



DUBLEKS ALT



A BLOK DUBLEKS KAT

5+1

C

NET : 110,78 m²
GENEL BRÜT : 152,12 m²

01 - SALON	: 20,00 m ²
02 - MUTFAK	: 7,70 m ²
03 - Y. ODASI	: 11,00 m ²
04 - Ç.ODASI-1	: 9,10 m ²
05 - BANYO	: 3,45 m ²
06 - ANTRE	: 8,75 m ²
07 - BALKON	: 3,00 m ²
08 - OTURMA OD.	: 9,24 m ²
09 - Ç. ODASI-2	: 6,57 m ²
10 - BANYO-2	: 3,80 m ²
11 - ANTRE	: 8,17 m ²
12 - TERAS	: 20,00 m ²

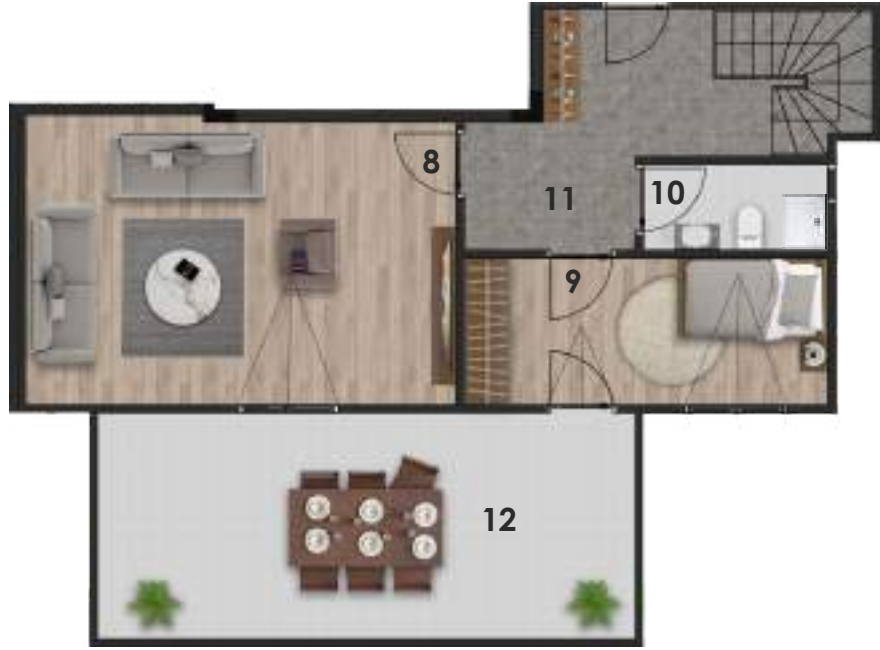
ANAHTAR PLANI



VAZİYET PLANI



DUBLEKS ÜST



DUBLEKS ALT



A BLOK DUBLEKS KAT

4+1

A

NET : 127,08 m²
GENEL BRÜT : 168,13 m²

01 - SALON	: 21,30 m ²
02 - MUTFAK	: 8,85 m ²
03 - Y. ODASI	: 11,00 m ²
04 - Ç.ODASI-1	: 9,60 m ²
05 - BANYO	: 4,42 m ²
06 - ANTRE	: 9,05 m ²
07 - BALKON	: 3,00 m ²
08 - OTURMA OD.	: 20,36 m ²
09 - Ç. ODASI-2	: 8,85 m ²
10 - BANYO-2	: 2,60 m ²
11 - ANTRE	: 8,05 m ²
12 - TERAS	: 20,00 m ²

ANAHTAR PLANI



VAZİYET PLANI



C BLOK NORMAL KAT

3+1

C

NET : 90,27 m²
GENEL BRÜT : 145,50 m²

01 - SALON : 25,95 m²
02 - MUTFAK : 10,60 m²
03 - Y. ODASI : 14,76 m²
04 - Ç.ODASI-1 : 12,40 m²
05 - Ç.ODASI-2 : 9,27 m²
06 - BANYO : 4,31 m²
07 - ANTRE : 6,55 m²
08 - WC : 1,35 m²
09 - E.DUŞU : 2,18 m²
10 - BALKON : 3,00 m²



ANAHTAR PLANI



VAZİYET PLANI



D BLOK NORMAL KAT

3+1

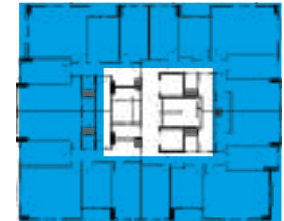
D

NET : 111,77 m²
GENEL BRÜT : 169,22 m²

01 - SALON : 30,85 m²
02 - MUTFAK : 12,72 m²
03 - Y. ODASI : 19,47 m²
04 - Ç.ODASI-1 : 12,30 m²
05 - Ç.ODASI-2 : 12,31 m²
06 - BANYO : 4,21 m²
07 - ANTRE : 10,64 m²
08 - WC : 1,76 m²
09 - E.DUŞU : 2,75 m²
10 - BALKON : 4,76 m²



ANAHTAR PLANI



VAZİYET PLANI



İŞLEVSEL YAŞAM ALANLARI

FUNCTIONAL LIVING AREAS

Günlük yaşama işlevsellik katan daireleri,
geniş ve konforlu bir yaşamı tercih edenler için
özel olarak tasarlandı...







HAYATTAN KEYİF ALMAYA BAŞLAYACAKSINIZ...

TO ENJOY LIFE YOU WILL START...

Estetik dokunuşlarla taçlandırılmış konforlu
bir yaşam için düşlediğiniz her şey
Nidyum Sancaktepe'de Burada ihtiyacınız olan
her şey düşünüldüve sizin için bir araya getirildi...



HER GÜNE ZİNDE BİR BAŞLANGIÇ

FIT FOR EVERY DAY A START

Nidyum Sancaktepe İşlevsel daire planlarından
zarif mimari tasarıma, malzeme kalitesinden zengin detaylar...





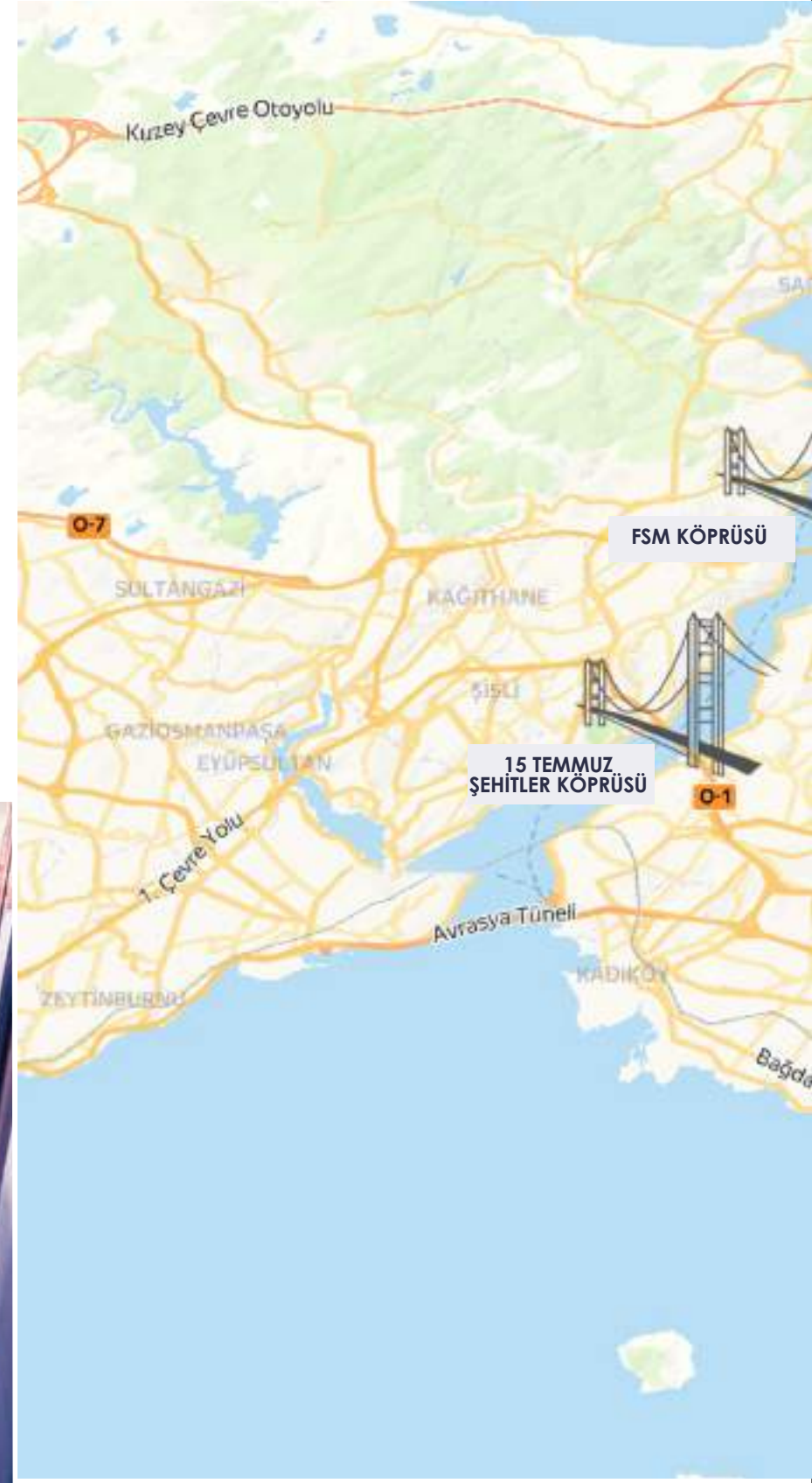




ANADOLU YAKASININ EN İYİ LOKASYONU

ANATOLIAN SIDE BEST LOCATION

Otoyollar / Köprüler / Havalimanı / Toplu Ulaşım



YAVUZ SULTAN SELİM KÖPRÜSÜ
KUZEY MARMARA OTOYOLU BAĞLANTISI

0-7

Kuzey Çevre Otoyolu

BEYKOZ

2. Çevre Yolu

0-7

Kuzey Çevre Otoyolu

İstanbul - Şile Yolu

SANCAKTEPE
ŞEHİR HASTANESİ

NİDYUM
SANCAKTEPE

İSTANBUL
FİNANS MERKEZİ

RİNGS AVM

VIAPORT AVM

SABİHA GÖKÇEN
HAVALİMANI

D-100 Karayolu

MALTEPE

PENLİK

Şile Cad.

Anadolü Otoyolu

Kuzey Ma

NİDYUM
SANCAKTEPE

SATIŞ OFİSİ

Websitesi



Osmangazi Mahallesi Ulucan Caddesi No:1
Sancaktepe/İSTANBUL

 nidyumsancaktepe

Katalog



www.nidyumsancaktepe.com