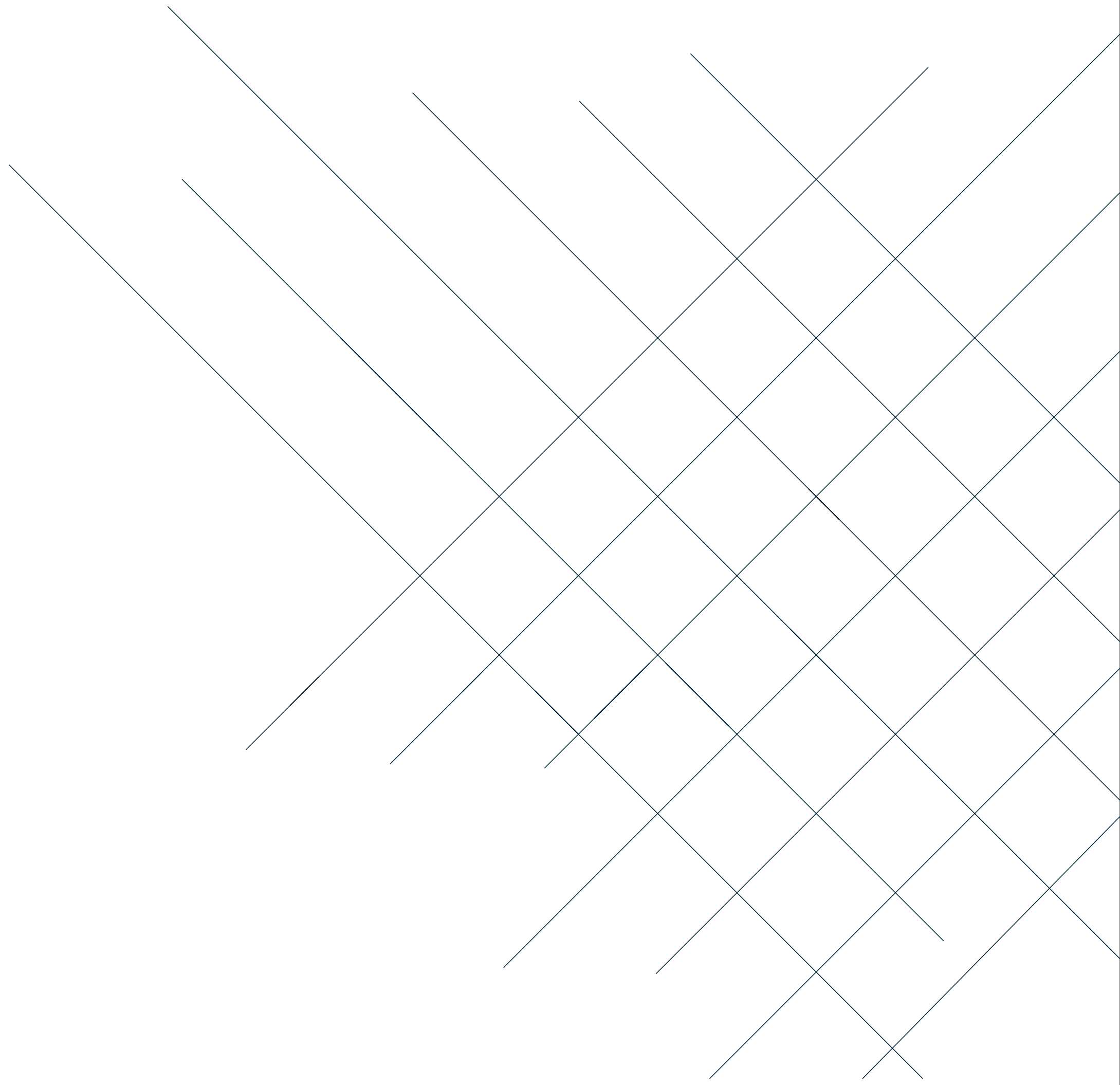
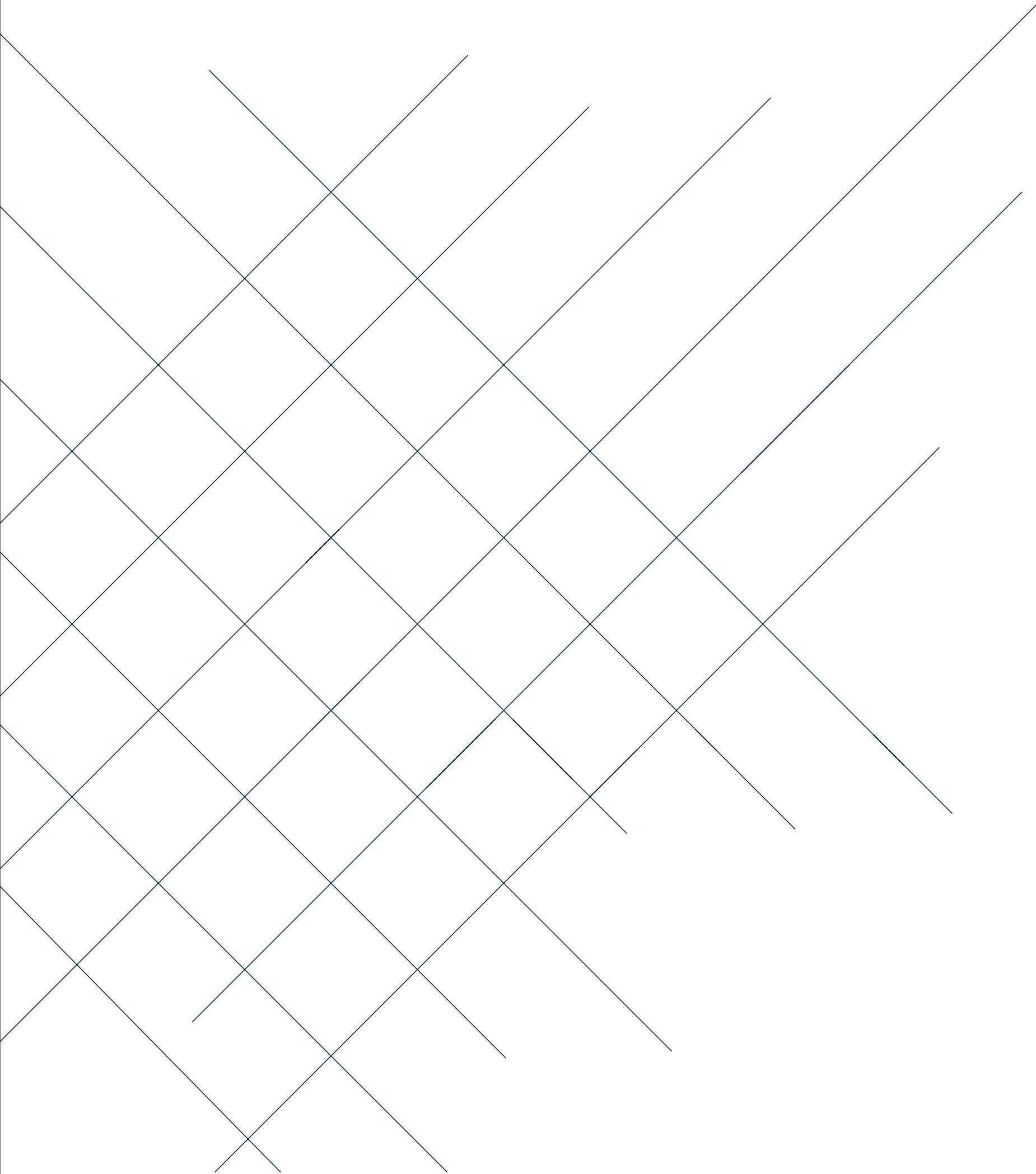




**ZEYTİNBURNU
PALAS**

Yaşamaya değer alanlar





**ZEYTİNBURNU
PALAS**

Hayatınızın en tatlı anlarına kapı aralayacağınız ZEYTİNBURNU PALAS Konutları, altyapı, üstyapı, inşaat ve taahhüt sektöründe pek çok projeye imza atan Firmamız ile yükseliyor.

Yılların deneyimini ve birikimini birleştiren bu firma, yaşamınıza mutluluk katacak, güvenli alışverişin zihninizdeki temsilcisi olacak.

Zeytinburnu Palas







COMPANY

COMPANY

COMPANY

COMPANY

COMPANY

COMPANY

COMPANY

COMPANY

COMPANY

COMPANY

COMPANY

COMPANY

COMPANY

COMPANY

COMPANY

COMPANY

COMPANY

COMPANY

COMPANY

COMPANY

COMPANY

COMPANY

COMPANY

COMPANY

COMPANY

COMPANY

COMPANY

COMPANY

COMPANY

COMPANY

COMPANY

COMPANY

MODERN SİTE YAŞAMI, GELENEKSEL
MAHALLE KÜLTÜRÜYLE BİRLEŞİYOR,
ORTAYA EŞSİZ BİR

*Yaşam alanı
çukuyar*

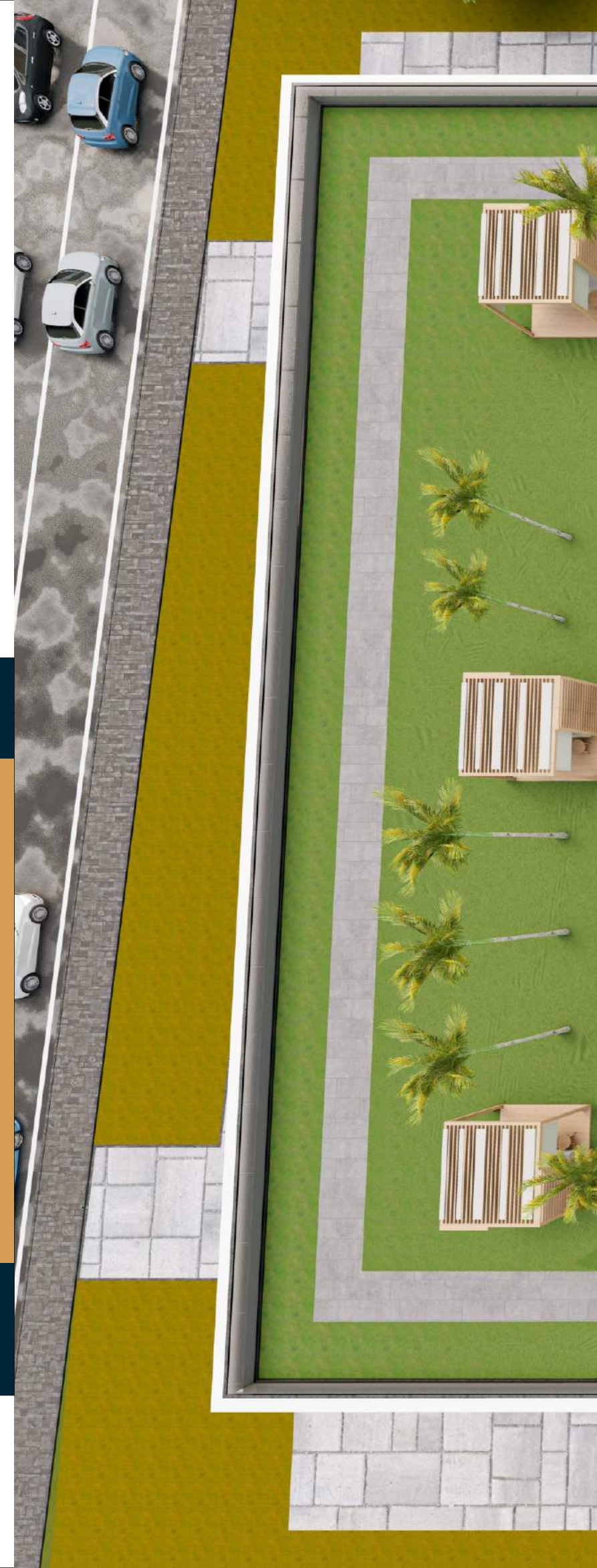


HERŞEY KONFORUNUZ İÇİN *Tasarlandı*

Her şey, ideal bir yaşam kurgusunu gerçekleştirmek için başladı. zihinde beliren fikir kaleme hayat verdi, ortaya mükemmelliğin resmi çıktı

ZEYTİNBURNU PALAS, "....." m2'lik alan üzerinde konumlanmış "....." m2 inşaat alanına ve "....." m2 yeşil alana sahip "....." konut seçeneğinden oluşan yaşam alanları, spor salonu, otoparkı ve pek çok donatısıyla bir bütün şeklinde inşa edilmiş kompleks bir yapıdır

Projenin yapımında fonksiyonellik ve estetik merkeze alındı her detayıyla hayatınızı kolaylaştırması hedeflendi





ZEYTINBURNU PALAS



ZEYTİNBURNU PALA

COMPANY COMPANY COMPANY COMPANY COMPANY COMPANY

COMPANY COMPANY COMPANY COMPAN COMPANY COMPANY COMPANY

COMPANY COMPANY COMPANY COMPANY COMPANY COMPANY COMPANY COMPANY

COMPANY COMPANY COMPANY COMPANY COMPANY COMPANY COMPANY COMPANY



ZEYTİNBURNU PALAS



*Yaşamaya
değer
alanlar*





MINTINBURNU PALAS

Manzara

BİR EVİN DOĞAL TABLOSUDUR...

Pencerenin ardından hayatınızı süsleyen en değerli unsur, insanlığın var oluşundan bugüne, sosyal yaşamın düşünülen atmosferleridir manzara. Bir eve sahip olurken öğrenilmek istenenlerin başında gelir.

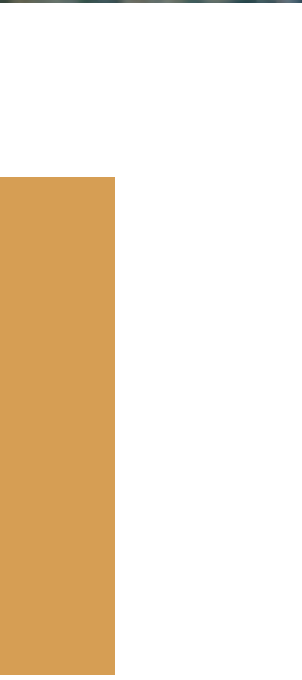
Ev hayatınıza ve sosyal yaşamınıza stil getirecek ZEYTİNBURNU PALAS, sahip olduğu eşsiz şehir manzarasından fazlasını sunmak, her detayıyla rafine bir zevke hitap eden mimari tarzıyla sizleri büyülemek için geliyor.



ZEYTİNBURNU
PALAS

Bugün için YAŞAM, yarın için YATIRIM







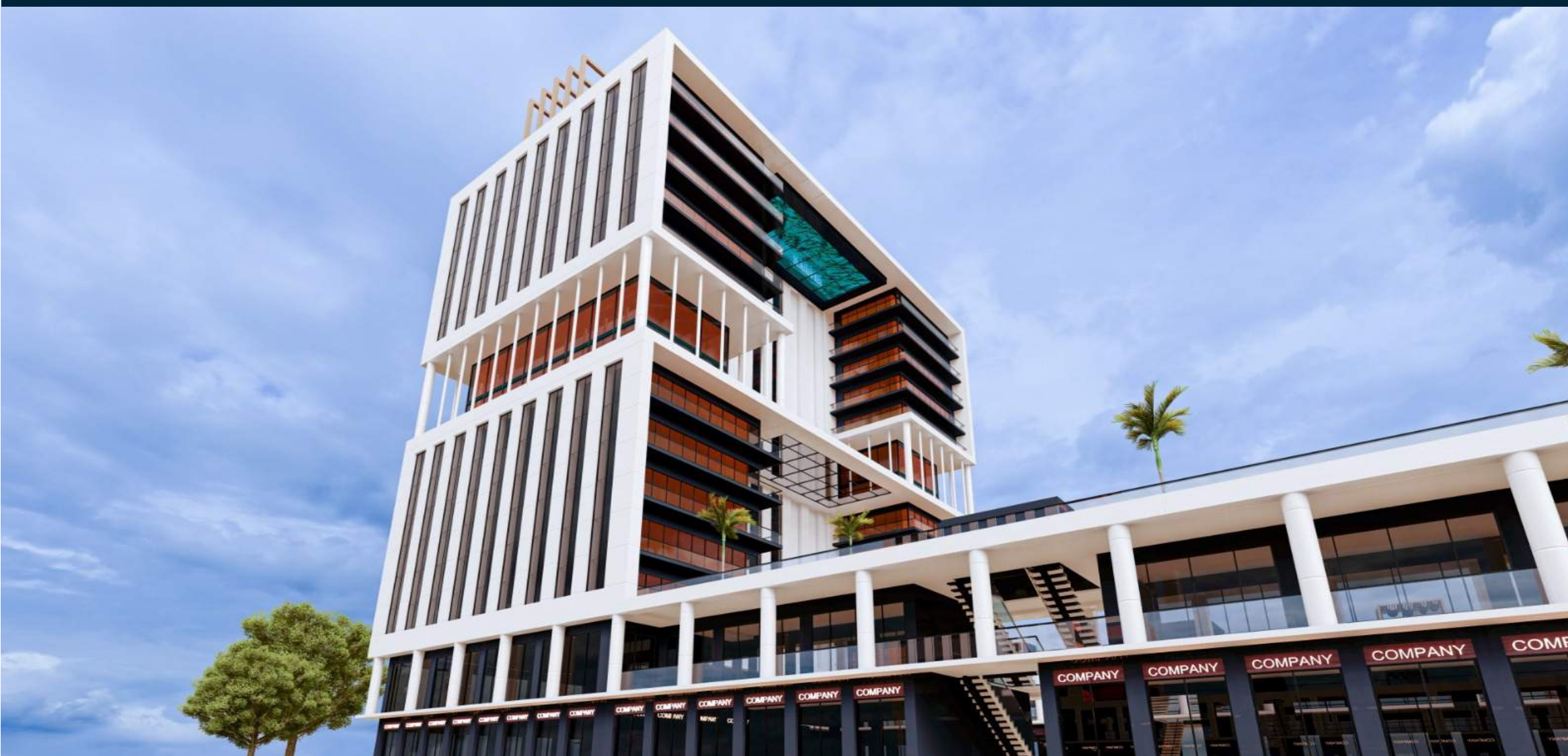
SOSYAL ALANLARI İLE

Kerem zamanı

- * Kapalı Otopark
- * Kapalı Yüzme Havuzu

- * Sauna
- * Çocuk Oyun Alanı

- * Bahçe
- * Teras Cafe



**ZEYTİNBURNU
PALAS**



Sadece
4 duvar
değil,
4 yanı
avantajlarla
dolu

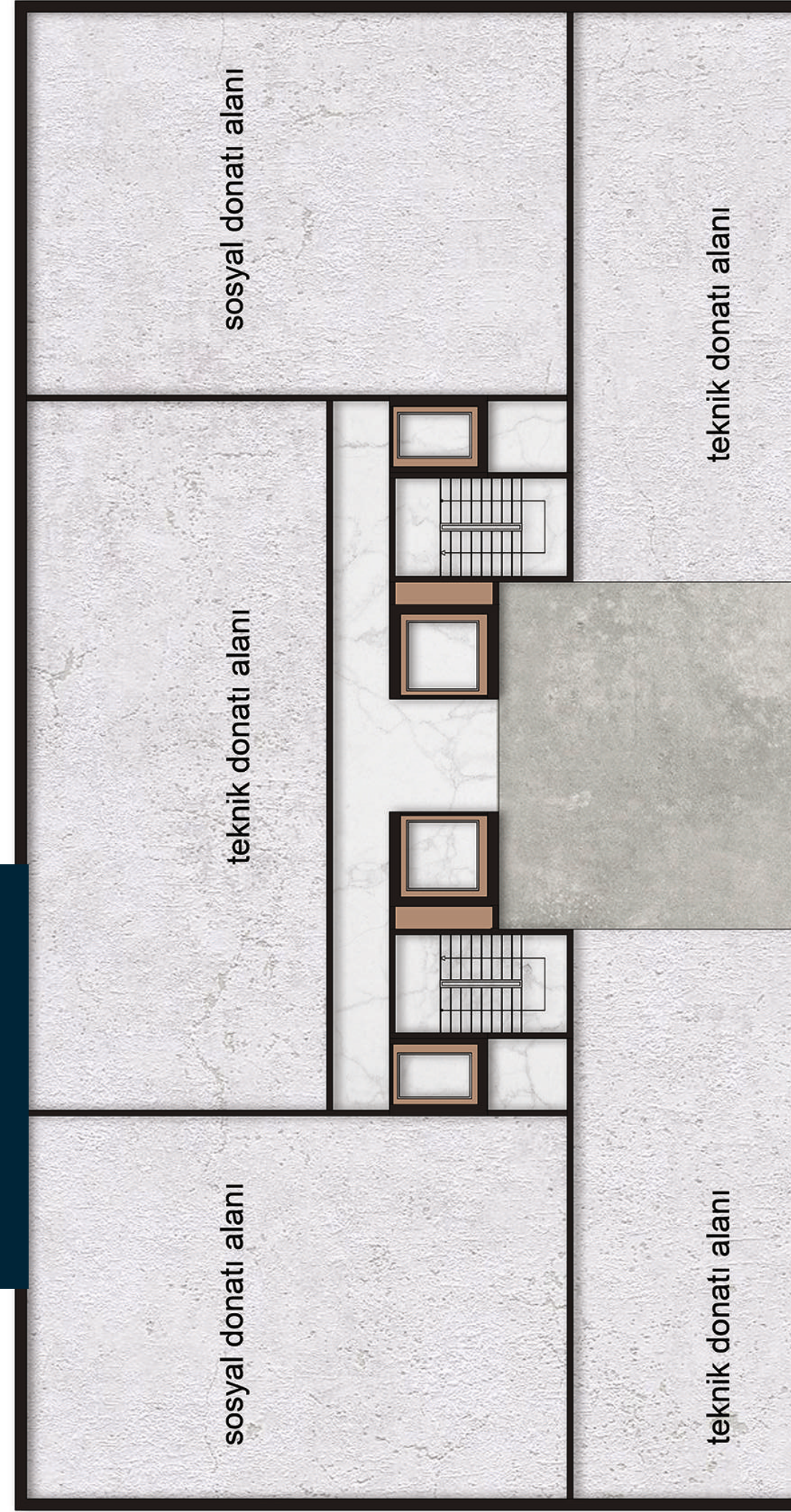
bir yaşam!

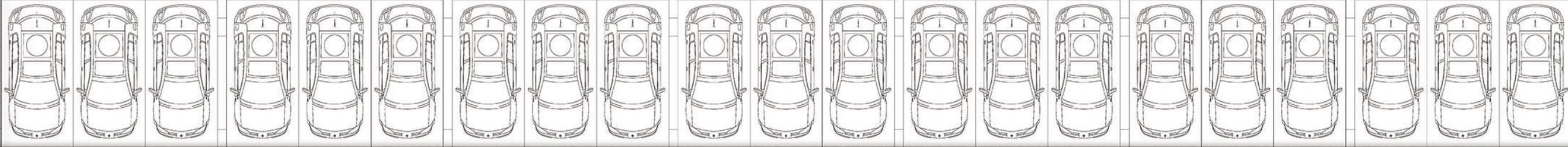
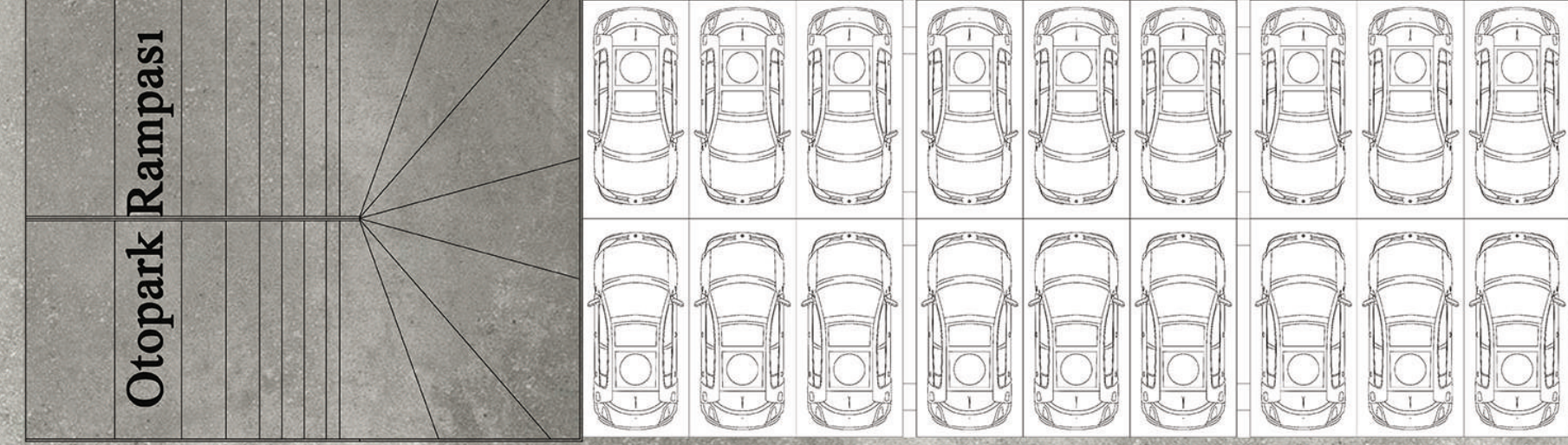
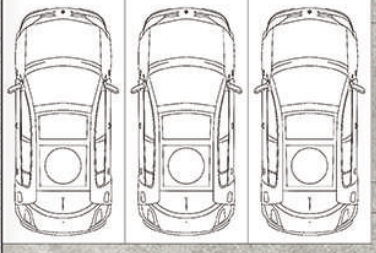
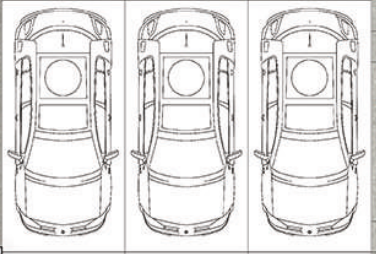
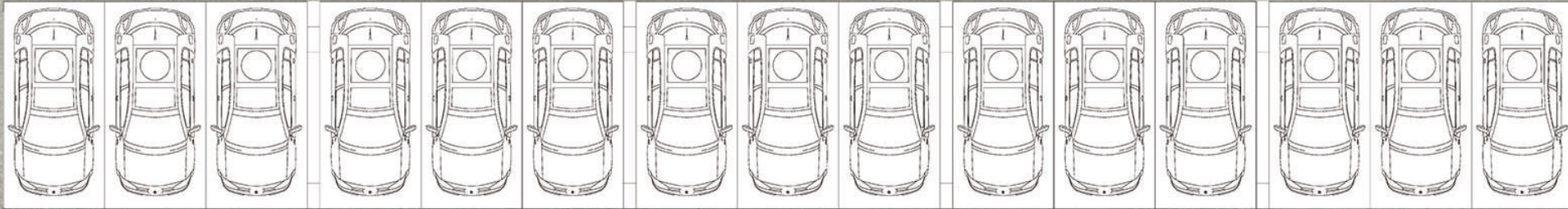
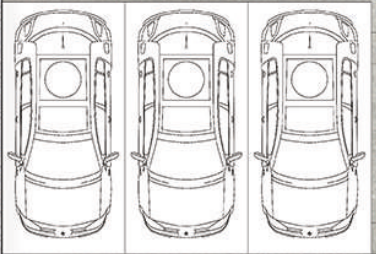
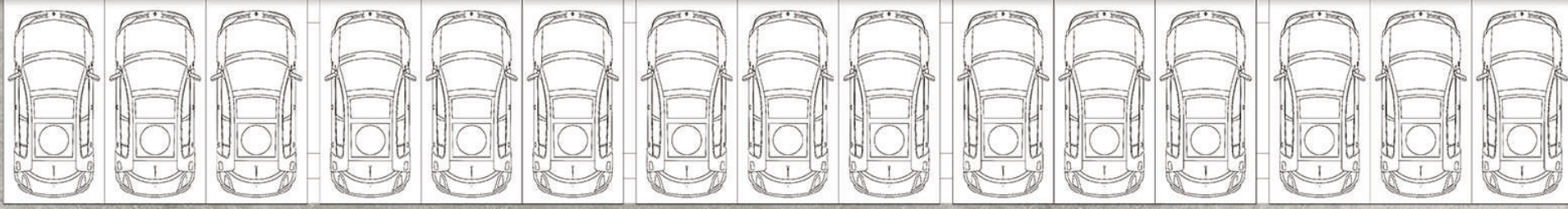
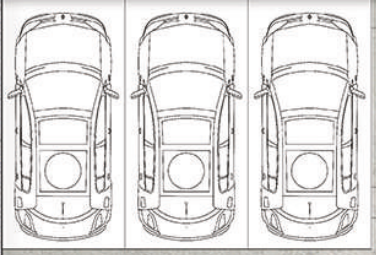


Tasarım: Mimar Sinan ALMA
sinanalma20@gmail.com

1. BODRUM KAT PLANI

- * Kontrol ve Teknik Alanlar
- * Asansörler
- * Merdivenler
- * Toplam 160 adet Araç park yeri



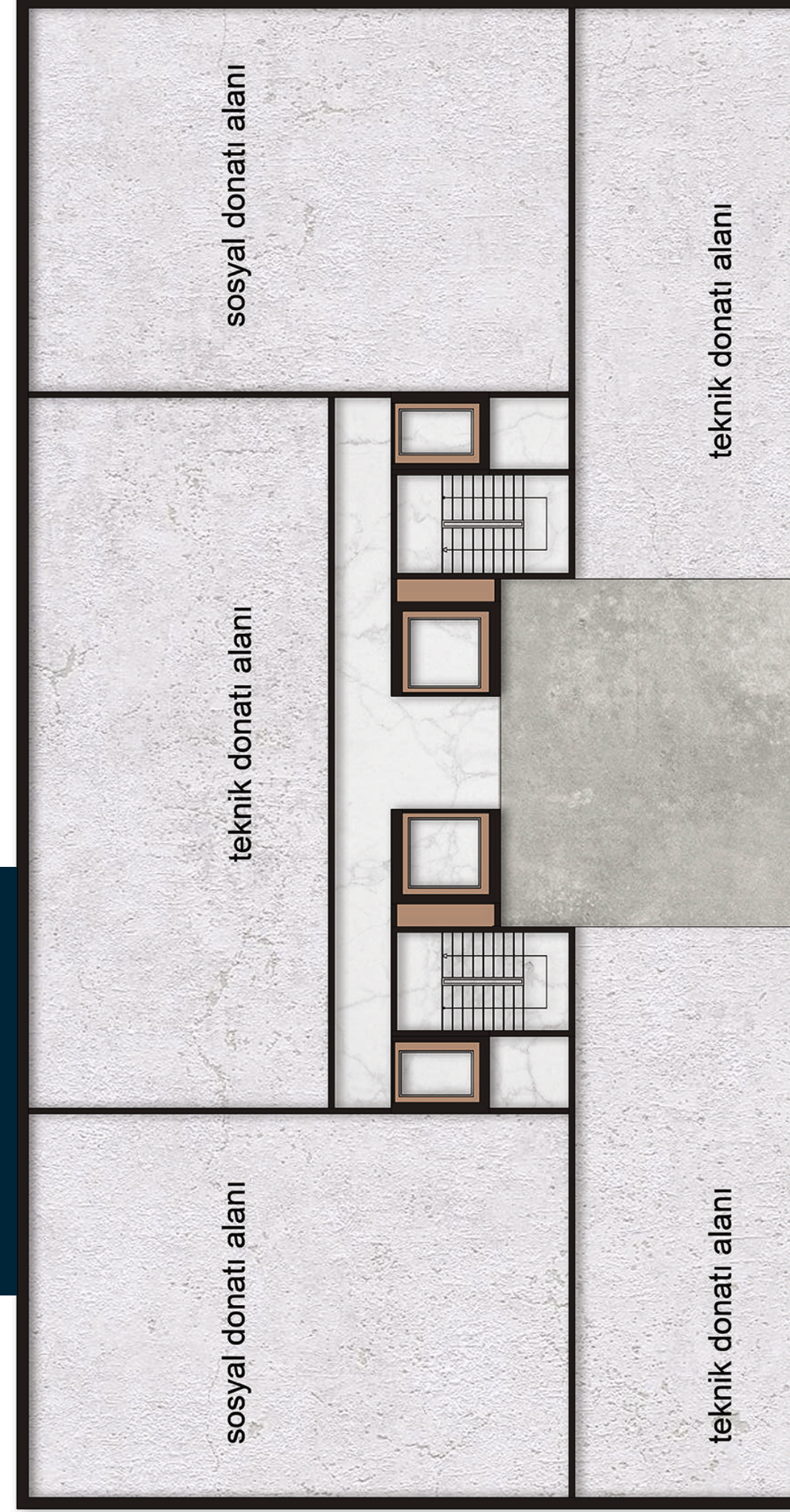


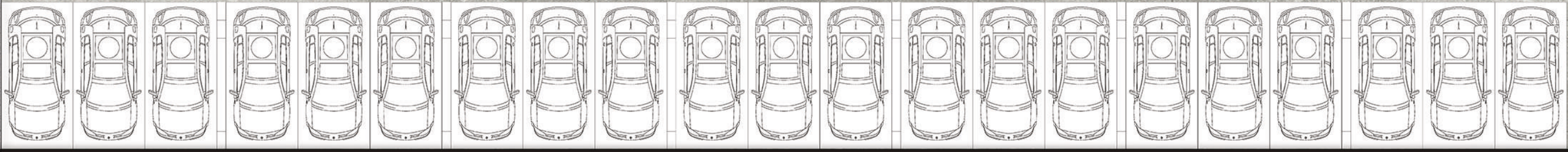
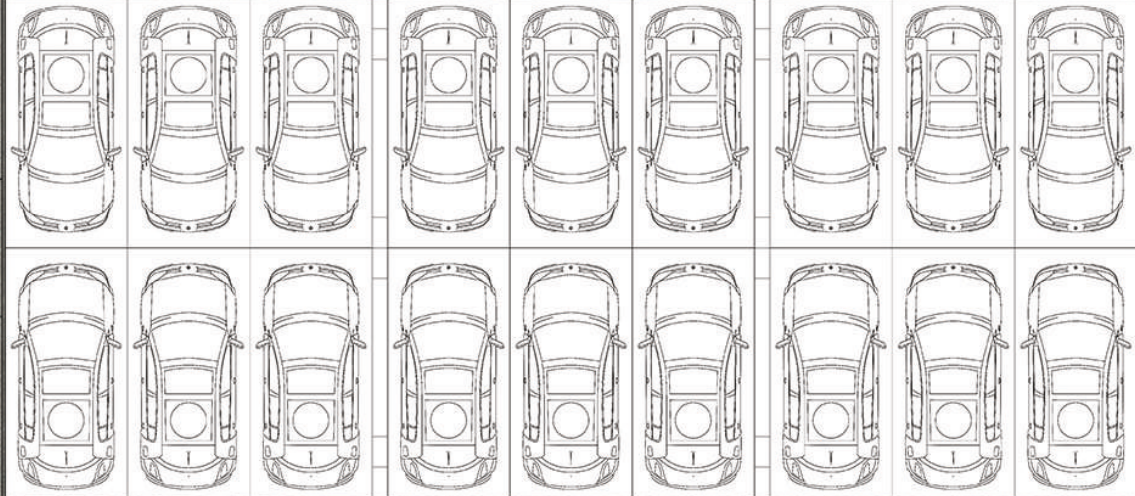
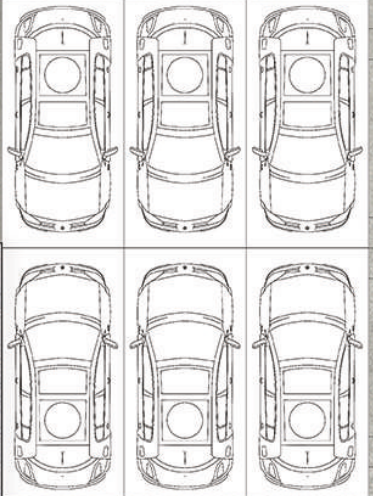
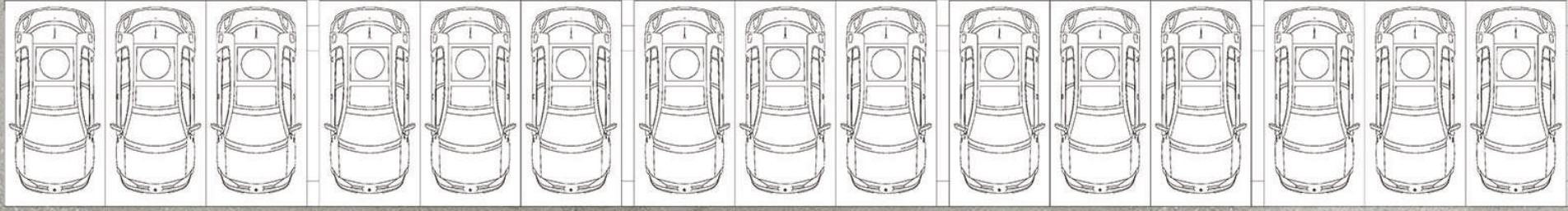
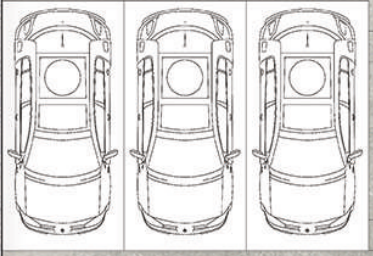
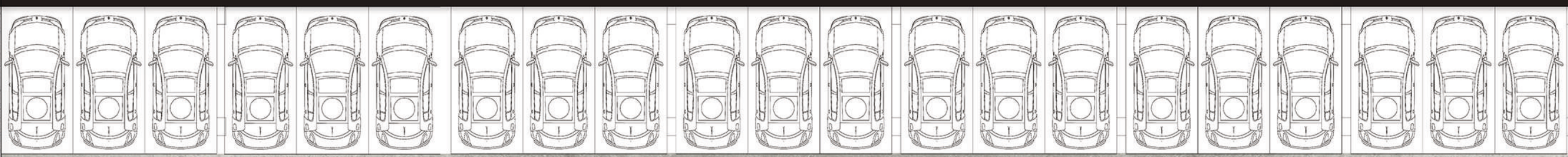
**Toplam
160 araçlık otopark**

Otopark Rampası

2. BODRUM KAT PLANI

- * Kontrol ve Teknik Alanlar
- * Asansörler
- * Merdivenler





**Toplam
160 araçlık otopark**

Otopark Rampası

DAİRE TİP 1

Salon	: 24 m ²
Mutfak	: 9.0 m ²
Oda 1	: 8,5 m ²
Oda 2	: 8,5 m ²
Y. Odası	: 15 m ²
Balkon	: 9,5 m ²
Koridor	: 11 m ²



DAİRE TİP 2

Salon + Mutfak	: 25,5 m ²
Y. Odası	: 15 m ²
Oda 1	: 9,5 m ²
Balkon	: 6,0 m ²
Koridor	: 8,0 m ²

KAT PLANI



DAİRE TİP 3

Salon + Mutfak	: 28 m ²
Y. Odası	: 15,5 m ²
Balkon	: 3,5 m ²
Koridor	: 4,5 m ²

DAİRE TİP 4

Salon	: 25,5 m ²
Mutfak	: 9.0 m ²
Oda 1	: 9,0 m ²
Y. Odası	: 15 m ²
Balkon	: 5,0 m ²
Koridor	: 10,5 m ²

PROJE ve LOKASYON BİLGİLERİ

Proje lokasyonu hakkında bazı bilgiler

Maltepe caddesi Merkezefendi'nin 3 mahalleye sınırı bulunmaktadır. Tramvay istasyonu bulunmaktadır. Doğusu Fatih'e sınırdır. Mahallelere olan sınırları ve tramvay istasyonu olması sebebi ile bölgenin en büyük avantajı ulaşım kolaylığıdır. Bölgenin büyük çoğunluğu ticari yatırım, fabrika, iş hanı vb yatırımlardan oluşmaktadır dolayısı ile bölgeye yapılacak olan projenin de ofis katı, mağaza, dükkan vb olması satış kolaylığı sağlayacaktır.

Bölgedeki mevcut inşaat stoğu (ikinci el dahil)

Bölge son dönemlerde ciddi göç akımına uğramış bölgelerden biridir buna bağlı olarak konut stoğunda ciddi bir azalma görülmektedir günümüzde yükselen inşaat maliyetleri sebebi ile yeni projelerin çok sayıda olmaması da azalan stokların sebeplerindedir. Bölgeniz bazı mahalleleri kentsel dönüşüm sürecine girmiş olsa dahi kişiler ve firmalar arasında bir anlaşma sağlanamaması yine azalan konut sayısının sebeplerindedir. Fakat merkezefendi mahallesinde yapılan ve yapımı devam eden ticari üniteler bir fiyat rekabetine de sebep olmuştur

Merkezefendi İlkokulu

Beştelsiz Yüzme Havuzu

Merkezefendi Yüzme Havuzu

Belediye Hizmet Binası

Hükümet Konağı Binası

Merkezefendi Stadı

Merkez Efendi Parkı ve Spor Alanı

Zühtü Kurtulmuş Lisesi

Haluk Ündeğer Lisesi

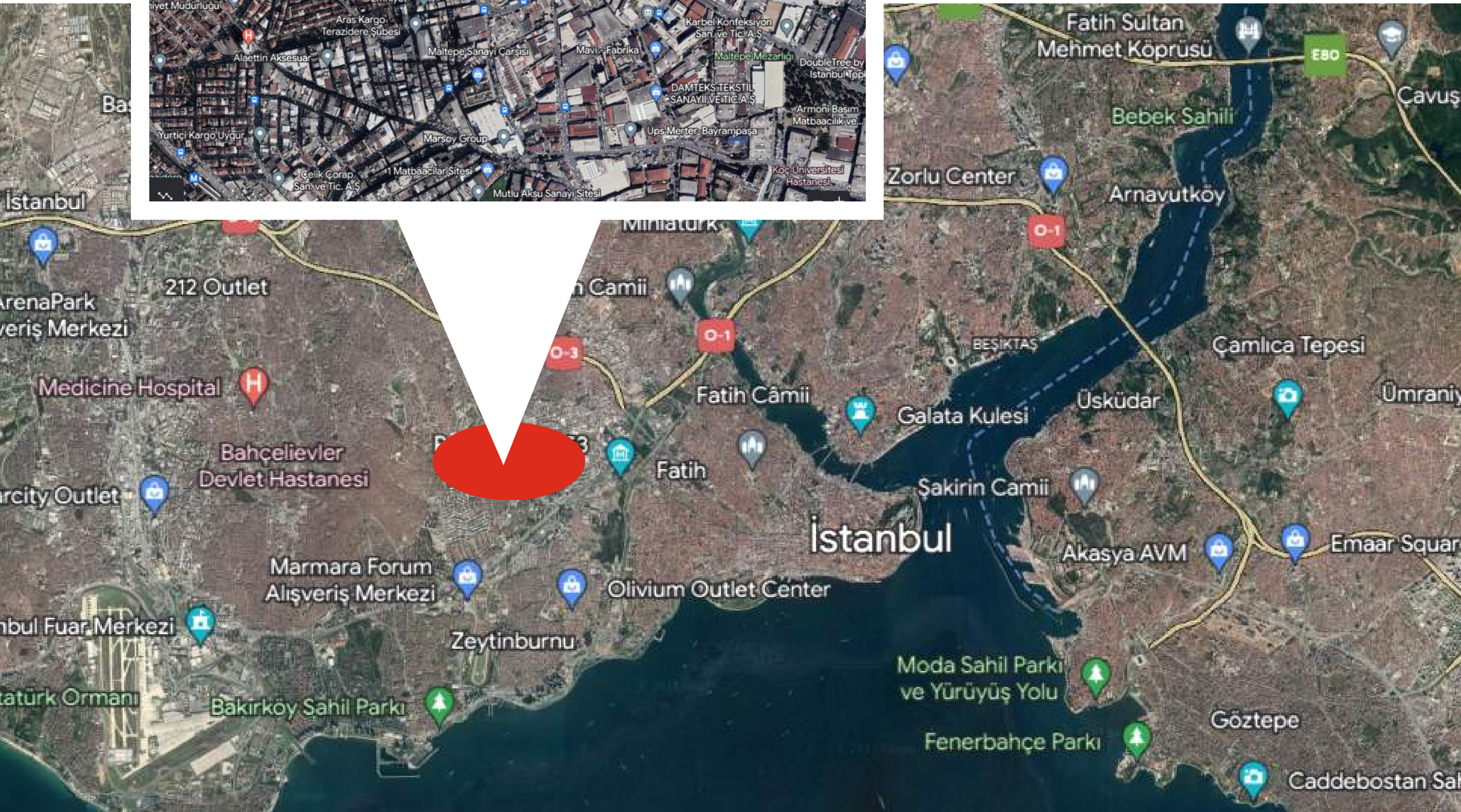
Haluk Ündeğer Spor Salonu

Zeytinburnu Kız Anadolu İmam Hatip Lisesi

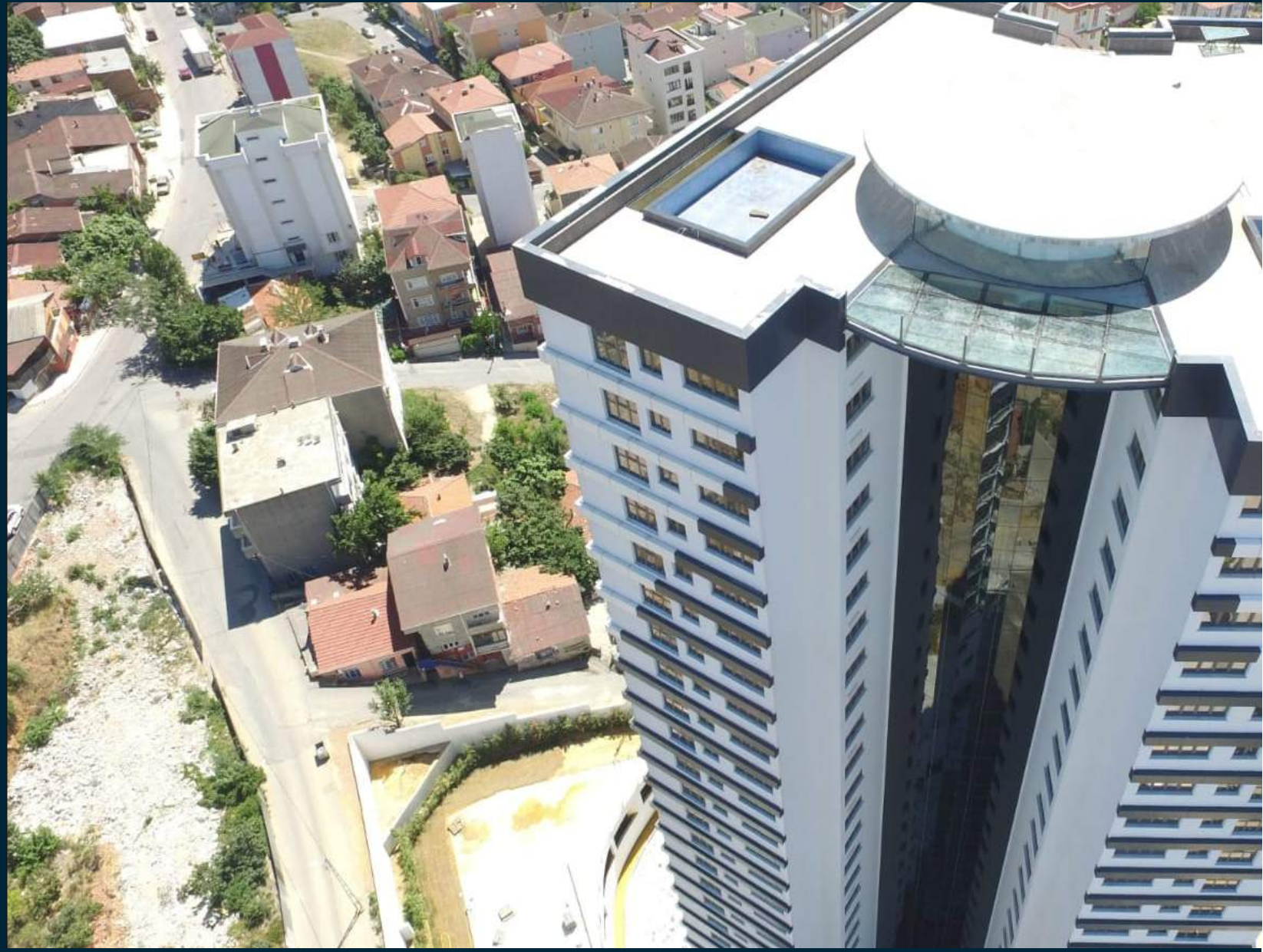
Fatma Süslügil İlkokulu –
Ayhan Şahenk Ortaokulu

Zeytinburnu Mozaikleri Müzesi

Konyalı Camii



Referanslarımız











**ZEYTİNBURNU
PALAS**

