



 **TriliumGarden** 1
B A K L A C I

MercanKadi
KONAKLARI

 **TriliumGarden** 2
Ç E N G E L D E R E

Ormanın içindeki huzur

İSTANBUL'UN EN NEZİH

Tescil edilmiş yeşili en bol ilçesi Beykoz'un mesire alanı Çengeldere Mahallesinde projelendirdiğimiz MercanVadi Konakları, müstakil 10 villadan oluşmaktadır. Site içerisinde olabildiğince müstakil yaşam imkanı sağlayacak bir tasarım anlayışı, ilk çıkış noktamız olmuştur. Bununla birlikte sizin ve çocuklarınızın komşularınızla birlikte zaman geçirebileceğiniz sosyal alanlar da düşünüldü.

Villalar, depreme dayanıklı konvansiyonel kalıp sistemi ile inşa edilecektir. Yerden ısıtma sistemi kullanılacak ve klima altyapısı tesis edilecek ve devreye alınacaktır. Her villa için müstakil açık ve kapalı otopark imkanı olacaktır. Akıllı ev sistemi ile donatılacak evinizde konforu teknoloji ile yönetebileceksiniz.

Güvenlik altyapısı ile evinizden çıkmadan tanımlı alanları anlık kontrol imkanı sağlayacaksınız. Sauna, Türk Hamamı, müstakil havuz gibi sosyal olanaklar yanında, opsiyonel olarak hometheatre, fitness, hobi odası gibi aktivite alanları da hizmetinize sunulabilecek. Projemizde çocuk oyun alanları, basketbol oyun alanı, Pergola oturma alanı ve yürüyüş yolları gibi ortak aktivite alanları bulunacaktır. Eğimli bir arazide inşa edeceğimiz projemizde, villalar, manzara görüşlerini etkilemeyecek şekilde konumlanmıştır. İstanbul'un merkezindeki konumu, eşsiz orman manzarası ve sosyal olanaklarıyla site içerisinde müstakil bir yaşam, *MercanVadi* Konaklarında sizi bekliyor.

ASES
mimarlık - inşaat

grimor
Mimarlık

Önsöz

Boğazın incisi Beykoz'un bu nezih bölgesinde gerçekleştireceğimiz MercanVadi Konakları bölgeye yeni bir soluk ve vizyon getireceği inancındayım. Görsel ve teknik detaylarını ilerleyen sayfalarda göreceğiniz MercanVadi projemiz, gerek tasarım, gerek malzeme seçimleri ve uygulama detayları konularında titizlikle çalışılarak oluşturuldu. Yılların verdiği uygulama tecrübemizde sağlamlık, kullanılabilirlik ve estetik, hiçbir zaman taviz vermediğim konular oldu. Kaliteli malzeme ve nitelikli ekiplerle bu zamana kadar gerçekleştirdiğimiz tüm projelerimizde başarıyı yakaladık. Sektörümüz, yapım sistemleri, yeni malzemeler ve detay çözümleri açısından sürekli bir gelişim halindedir. Bu yenilikleri sürekli araştıran ve projelerine yansıtan bir yapıdayım. Bu tecrübelerimizi yansıtmaya imkanı bulacağımız eşsiz konumdaki MercanVadi Konakları'nı hayata geçirecek olmanın heyecanı ve gururunu yaşıyor, sağlıklı ve huzurlu günler diliyorum.

Ahmet SEZAVER
ASES MİMARLIK
YÖN.KUR. BAŞKANI

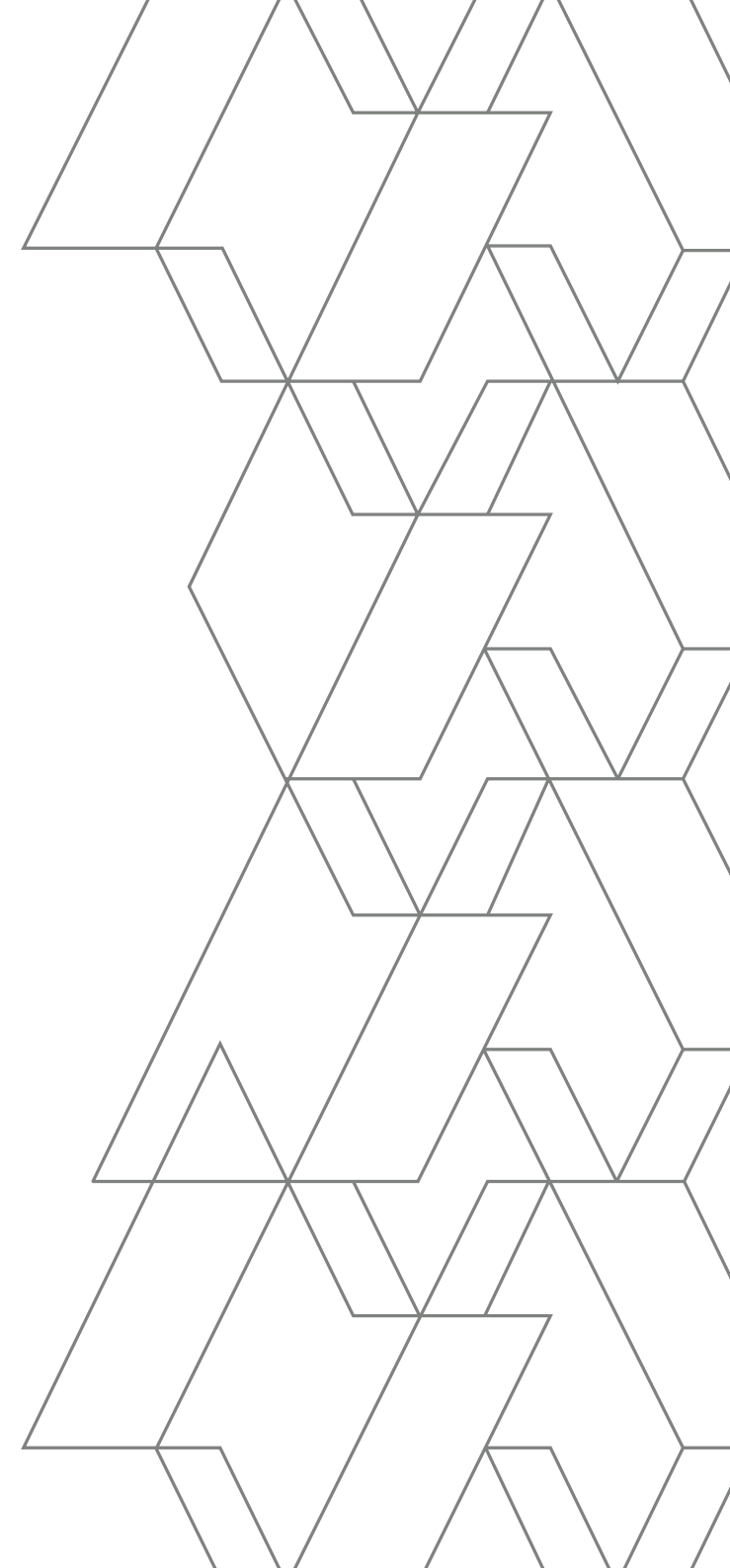
Her tasarımın kendi içinde zorlukları vardır. Beykoz'un bu benzersiz noktasında tasarım yapmak ise farklı mesleki etikleri tavizsiz uygulama zorunluluğu getiriyor. Her detayı özenle çalışılarak tasarlanan MercanVadi Konakları'nda bu beklentiler azami derecede sağlanmıştır. 20 yılı aşkın mesleki tecrübemin güzel bir ürünü olan MercanVadi Konakları'nda, proje müellifi olmanın yanında müteahhit olarak ta imza atacak olmanın heyecanını yaşıyorum. Sizlere, bir çok sosyal imkan ve prestiji bir arada sunacak olan projemizi beğenilerinize sunuyorum, esenlikler diliyorum.

Mimar Erol SİVEREKLi
GRİMOR MİMARLIK
YÖN.KUR. BAŞKANI





*Ormanın
içindeki
huzur...*





*Her ayrıntısı
bir başka güzel*

Orman manzarası eşliğinde
Doğanın ve huzurun kıyısında
Hayatın içinde bir yaşama

Hazır mısınız?

*Merkezi konumda
Ormanın içindeki
yaşam Konakları*



Muhteşem manzara eşliğinde
VADİDE YÜZME KEYFİ



Şehrin merkezinde, gürültüden uzak,
eşsiz orman manzarasıyla
zamanın nasıl geçtiğini anlamayacaksınız.



Beykoz Orman Vadisinde

Şehir merkezine yakın ve ormanın içinde bir villanızın olmasını istemez misiniz. Butik bir sitede eşsiz manzarası ile *Mercan Vadi* konaklarındaki yerinizi alın...







Modern Mimari

Yaşam konforunuzu
arttıracak mekanları ile
kaliteli bir hayat
sizi bekliyor...

Mercan Vadi Konakları,

Yazın orman manzaralı havuzunuzda, kışın çıtır çıtır yanan şöminenizin karşısında, baharda yemyeşil doğanın içinde dört mevsimin güzelliklerini hissettirecek bir huzur ve mutluluk atmosferini sunuyor.



4+1

Havuz 18,00 m²
Net kullanım alanı 230,20 m²
Brüt kullanım alanı 293,04 m²



BODRUM KAT

1- Misafir suit	: 23,40 m ²	5- Misafir Banyo	: 5,15 m ²	9- Giriş antre	: 13,36 m ²
2- Kapalı otopark	: 16,00 m ²	6- Antre	: 10,13 m ²	10- Wc	: 2,45 m ²
3- Sauna	: 9,22 m ²	7- Salon	: 41,00 m ²	11- Yatak odası	: 24,00 m ²
4- Hamam	: 12,53 m ²	8- Mutfak	: 23,30 m ²	12- Ebv, Banyo	: 4,24 m ²

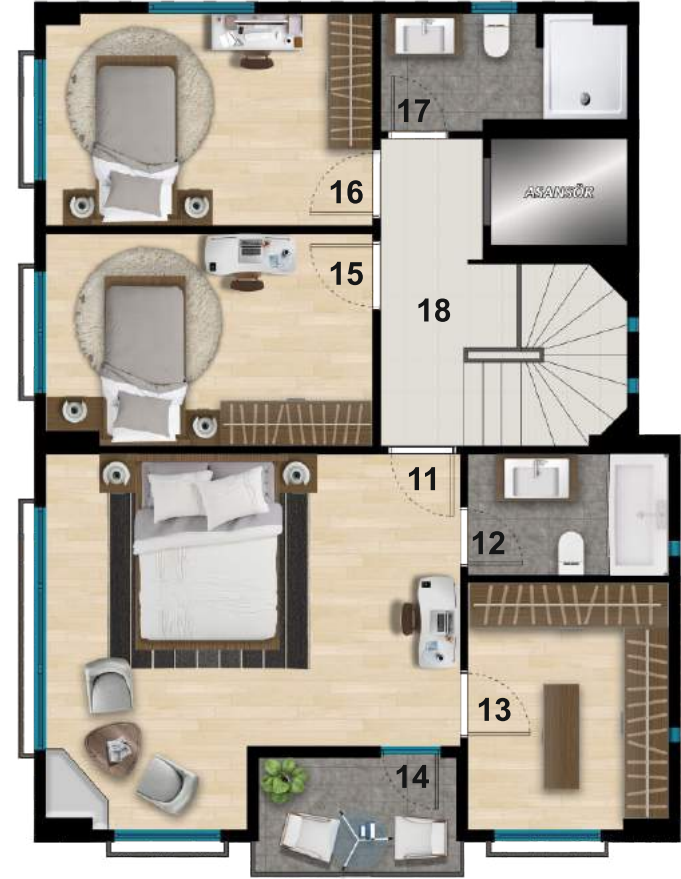


MercanKadi

KONAKLARI



ZEMİN KAT



NORMAL KAT

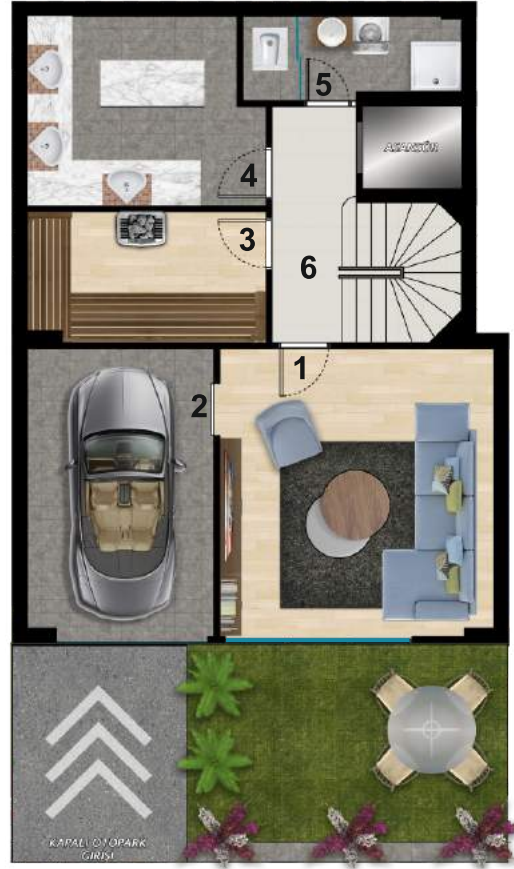
- 13- Giyinme odası : 8,58 m²
- 14- Balkon : 3,95 m²
- 15- Çocuk odası 1 : 12,00 m²
- 16- Çocuk odası 2 : 12,05 m²

- 17- Banyo : 4,70 m²
- 18- Hol : 9,95 m²

KAT PLANI TİP A

4+1

Havuz 18,00 m²
Net kullanım alanı 205,90 m²
Brüt kullanım alanı 261,00 m²



BODRUM KAT

1- Misafir suit	: 19,00 m ²	5- Misafir Banyo	: 4,84 m ²	9- Giriş antre	: 12,60 m ²
2- Kapalı otopark	: 15,37 m ²	6- Antre	: 9,25 m ²	10- Wc	: 2,27 m ²
3- Sauna	: 8,28 m ²	7- Salon	: 34,43 m ²	11- Yatak odası	: 20,02 m ²
4- Hamam	: 9,71 m ²	8- Mutfak	: 20,47 m ²	12- Ebv, Banyo	: 4,24 m ²

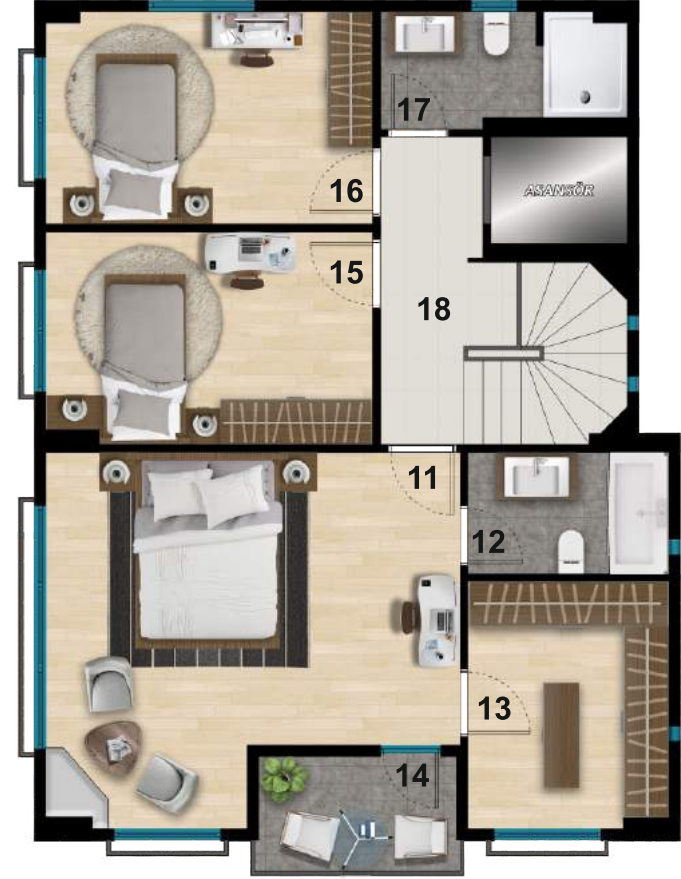


MercanVadi

KONAKLARI



ZEMİN KAT



NORMAL KAT

- 13- Giyinme odası : 6,82 m²
- 14- Balkon : 3,66 m²
- 15- Çocuk odası 1 : 10,61 m²
- 16- Çocuk odası 2 : 10,67 m²

- 17- Banyo : 4,29 m²
- 18- Hol : 9,46 m²

KAT PLANI TİP B

Yeni Nesil
Lüks Anlayışı,

GENİŞ

Yaşam Alanları



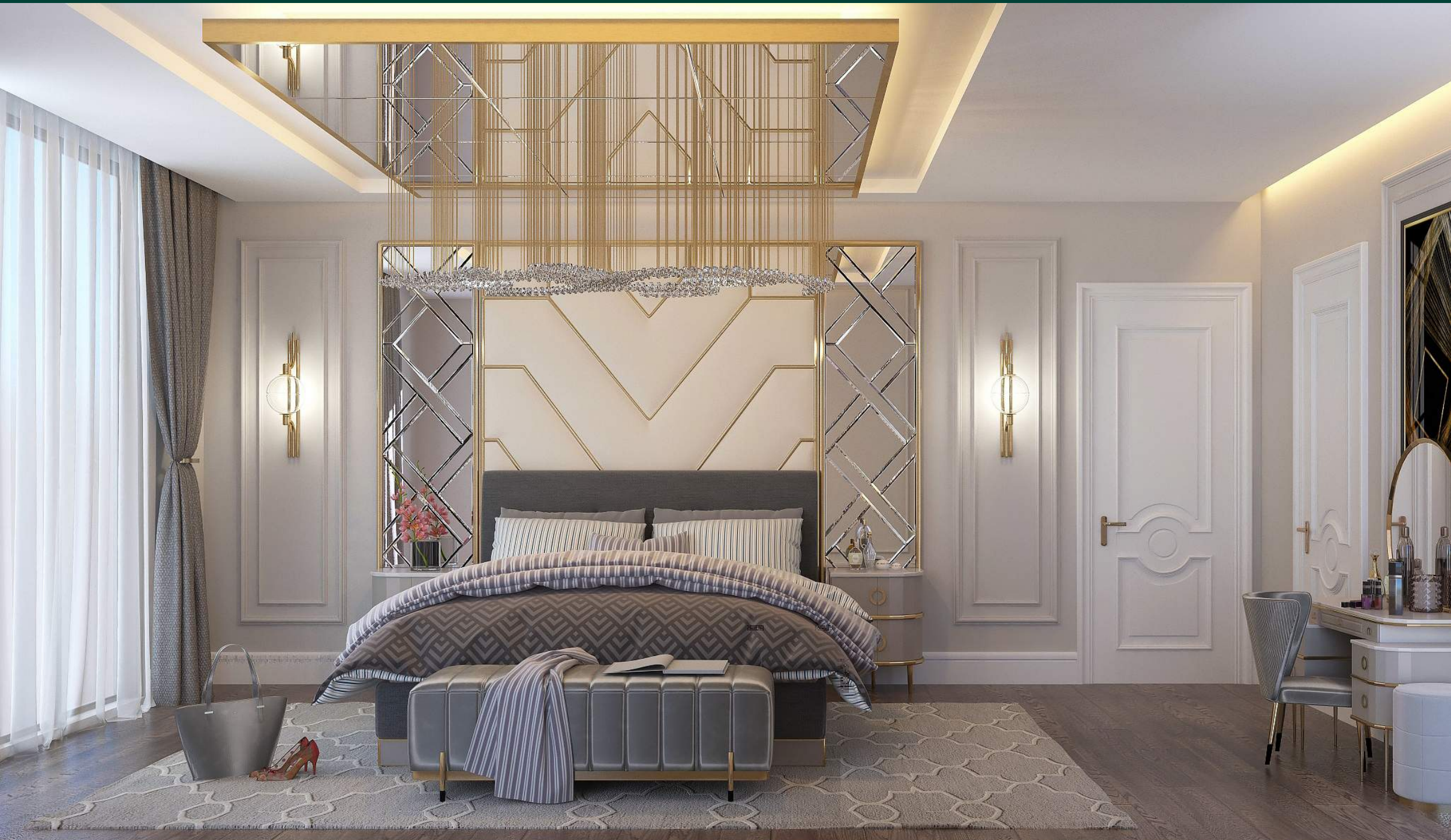




KULLANIŞLI
FERAĖ
MEKANLAR

Konađınızdaki tm mekanlar
en verimli Őekilde dizayn edildi.
Size kalan birbirinden gzel
anıları yaŐamak...





En iyiyi

bulacađınız i mimari tasarım ile;

Mercan Vadi Konakları'nda
her oda ayrı bir dnyaya aılacak...





Konforlu **YAŞAM** ALANLARI

Yaşam konforunuzu
arttıracak mekanları ile
kaliteli bir hayat
sizleri bekliyor...



Yaşam ve Konfor alanları





Keyif zamanınız geldi...

ÖZELLİKLER

LOKASYON

İHTİYAÇ DUYABİLECEĞİNİZ HERŞEYE ÇOK YAKINSINIZ



İklimlendirme



Çocuk oyun alanı



Müstakil Havuz



Akıllı Ev Sistemi



Özel Güvenlik



Açık/Kapalı
Otopark



4
DAKİKA
HASTANE



1
DAKİKA
ORMAN



15
DAKİKA
SAHİL



4
DAKİKA
OKUL



10
DAKİKA
DENİZ OTOBÜSÜ



8
DAKİKA
FSM KÖPRÜSÜ



20
DAKİKA
15 TEMMUZ ŞEHİTLER
KÖPRÜSÜ

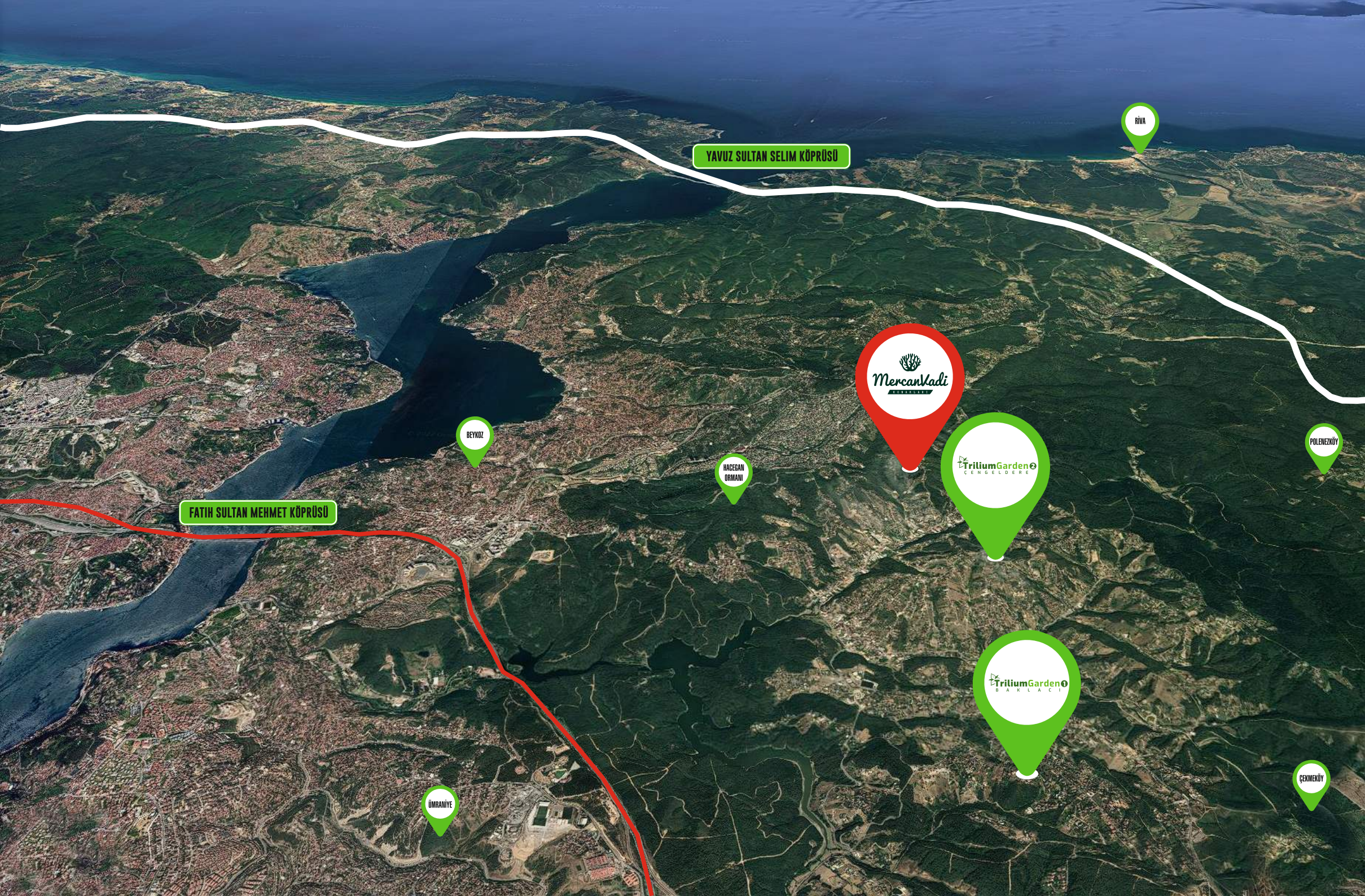


20
DAKİKA
METRO



10
DAKİKA
ALISVERİŞ MERKEZİ

Müteahhit firmanın görseller üzerinde değişiklik yapma hakkı mahfuzdur



YAVUZ SULTAN SELİM KÖPRÜSÜ

FATİH SULTAN MEHMET KÖPRÜSÜ

RİVA

BEYKOZ

HACESAN
ORMANI

POLENEZKÖY

MercanVadi
KONUTLARI

TriliumGarden
CENGELDERE

TriliumGarden
BAKIRLAÇI

ÜMRANİYE

ÇEKMEKÖY

 **TriliumGarden** 1
B A K L A C I

 **TriliumGarden** 2
Ç E N G E L D E R E

Benim Villam Bir başka diyeceksiniz...



Beykoz'da
Ormanın iindeki huzur

TriliumGarden

B A K L A C I

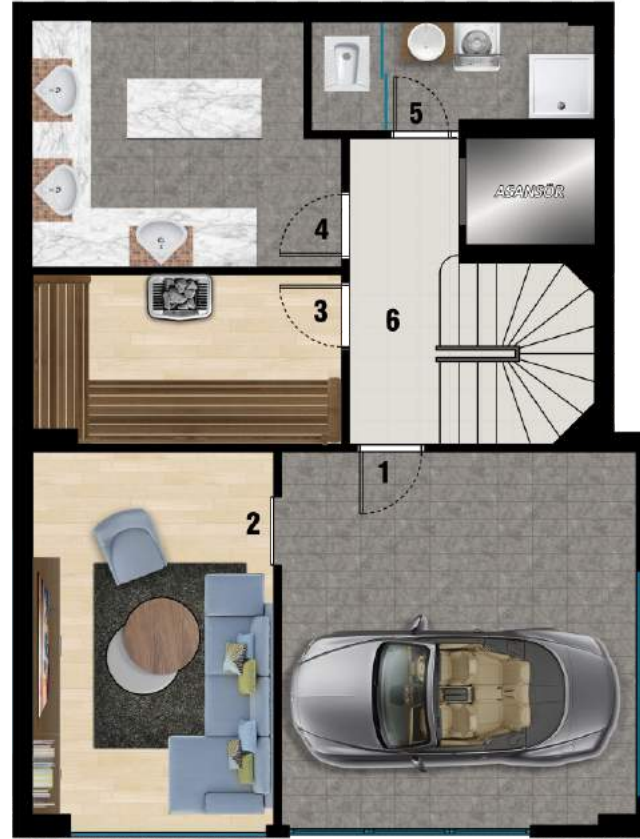
Benim Villam
Bir başka
diyeceksiniz...





4+1

Havuz 17,35 m²
Net kullanım alanı 235,75 m²
Brüt kullanım alanı 293,32 m²



BODRUM KAT

1- Misafir suit	: 23,40 m ²	5- Misafir Banyo	: 5,15 m ²	9- Giriş antre	: 13,36 m ²
2- Kapalı otopark	: 16,00 m ²	6- Antre	: 10,13 m ²	10- Wc	: 2,45 m ²
3- Sauna	: 9,22 m ²	7- Salon	: 41,00 m ²	11- Yatak odası	: 24,00 m ²
4- Hamam	: 12,53 m ²	8- Mutfak	: 23,30 m ²	12- Ebv, Banyo	: 4,24 m ²



ZEMİN KAT



NORMAL KAT

13- Giyinme odası : 8,58 m²

14- Balkon : 3,95 m²

15- Çocuk odası 1 : 12,00 m²

16- Çocuk odası 2 : 12,05 m²

17- Banyo : 4,70 m²

18- Hol : 9,95 m²

KAT PLANI

 **Trilium Garden 2**
ÇENGELDERE

Benim Villam

Bir başka

diyacaksınız...

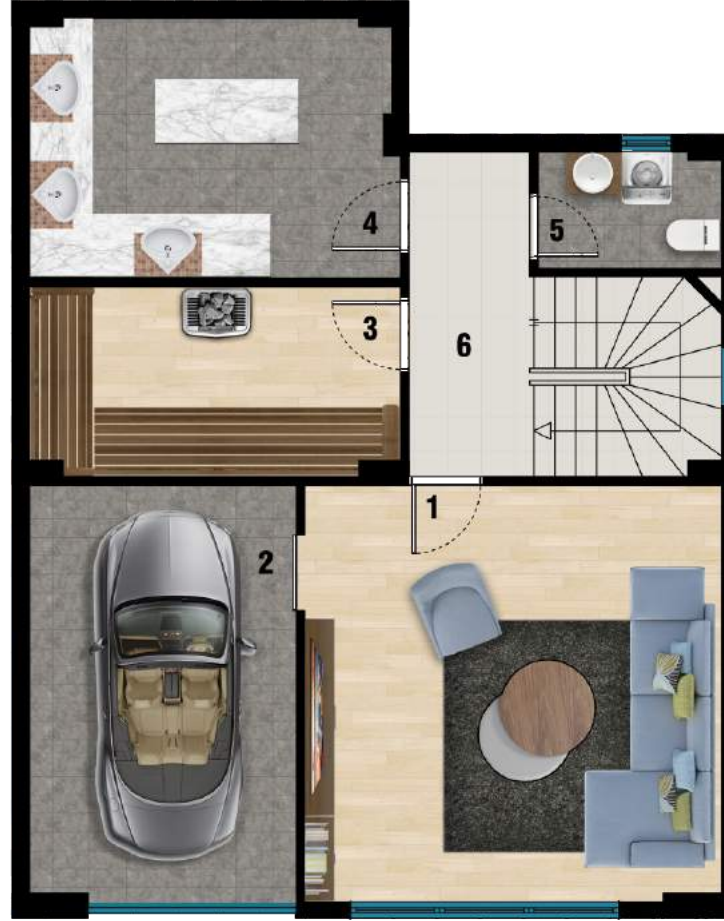




4+1

Havuz 15,00 m²
Net kullanım alanı 229,70 m²
Brüt kullanım alanı 271,48 m²

 **TriliumGarden**
ÇENGELDERE



BODRUM KAT

1- Misafir suit	:	24,93m ²	5- Misafir banyo	:	3,10 m ²	9- Giriş antre	:	6,53 m ²
2- Kapalı otopark	:	16,10 m ²	6- Antre	:	5,75 m ²	10- Wc	:	3,40 m ²
3- Sauna	:	10,00 m ²	7- Salon	:	41,90 m ²	11- Yatak odası	:	24,74m ²
4- Hamam	:	13,58 m ²	8- Mutfak	:	23,40m ²	12- Ebv, banyo	:	4,37 m ²



ZEMİN KAT



NORMAL KAT

13- Giyinme odası : 18,63 m²
14- Balkon : 3,31 m²
15- Ç. odası 1 : 12,05 m²
16- Ç. odası 2 : 11,72 m²

17- Banyo : 3,83 m²
18- Hol : 5,37 m²

KAT PLANI

Bu eşsiz projede yer almak istiyorsanız
Hemen Bizi Arayın



ASES
mimarlık - inşaat

grimor
Mimarlık

MERCAN VADI ADRES

Çengeldere, Külliye Cd, No:36
Beykoz/İstanbul

TELEFON

0535 275 26 64
0532 724 46 41
0539 661 16 11

EMAIL

info@asesmimarlik.com

WEB

grimormimarlik.net
asesmimarlik.com
mercanvadikonaklari.com

TİRİLİUM GARDEN-1 ADRES

Baklacı Mh, Fatih Cd, No: 102 Beykoz/İstanbul

TİRİLİUM GARDEN-2 ADRES

Bilgekaan Cd, Mersin Sk, Beykoz/İstanbul

website



konum



whatsapp

