

Doğuş Life. Ulaşım kolay...

Yaşadığınız evin İstanbul gibi bir metropolde, ulaşım kolaylığına ve şehrin önemli noktalarına yakın bir konuma sahip olmalıdır. Havaalanı, önemli ana arter yollar, şehir merkezi, alışveriş merkezleri ve metro gibi kolay ulaşım ağına ne kadar yakınsınız?

Doğuşlife'lı olun
bu sorunları yaşamayın...

Sabiha Cönçen Havaalanı 25 dk,
Tem ve Şile Otoyolu ve bağlantı yolları 5 dk,
Boğaziçi Köprüsü 15 dk, FSM Köprüsü 15 dk,
Ümraniye merkez 10 dk, Ataşehir Merkez ve
İstanbul Finans Merkezi 5 dk,
Meydan AVM (Buyaka, IKEA) 5 dk,
İmes Sanayii ve Modoko 5 dk,
Ümraniye Metrosu 5 dk,
hastane ve okullar çok yakın...

Böyle bir lokasyonda yaşamak,
ulaşmak ve ulaşılabilir olmak
sizin açınızdan için çok cazip olacak.



DOĞUŞLIFE

Y. Dudullu 18 Mart Cd. No:2 Ümraniye-İstanbul/TÜRKİYE Tel: +90 216 499 38 39 Faks: +90 216 527 64 22
www.ozdogusyapi.com | info@ozdogusyapi.com

ÖZDOĞUŞ YAPI

ÖZDOĞUŞ İNŞ. VE TİC. LTD. ŞTİ.

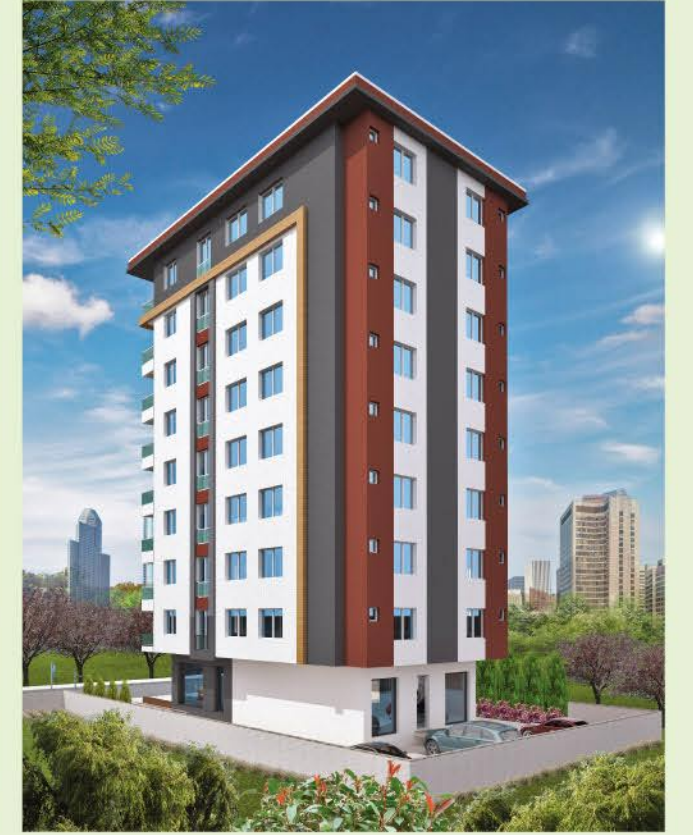
Y. Dudullu 18 Mart Cd. No:2 Ümraniye-İstanbul/TÜRKİYE Tel: +90 216 499 38 39 Faks: +90 216 527 64 22
www.ozdogusyapi.com | info@ozdogusyapi.com

ÖZDOĞUŞ YAPI **ÖZDOĞUŞ GRUP** İŞTİRAKİDİR.



DOĞUŞLIFE

Hayallerinizi Yaşayın...



Anlatması bizden, yaşaması sizden...


DOĞUŞLIFE
Hayallerinizi Yaşayın...

İnşaat kalitesi yüksek, her bakımdan güvenli, insana yaşama sevinci verecek bir mimari estetiğe sahip, konforu eksiksiz bir yaşam alanı...

Doğuşlife'de amaçladığımız da tam anlamıyla bu; Şehirden değil, karmaşasından uzak, mahalle kavramıyla örtüşen, konfor ve keyifle yaşanacak mükemmel mekanlar...

İçiniz rahat, huzurunuz yerinde, bir ömür boyu yaşayın...



Doğuş Life...

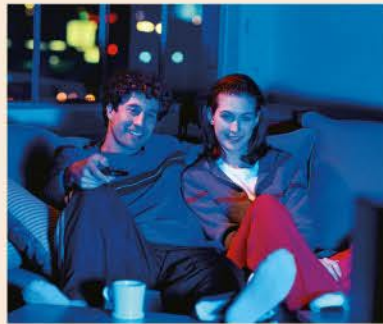
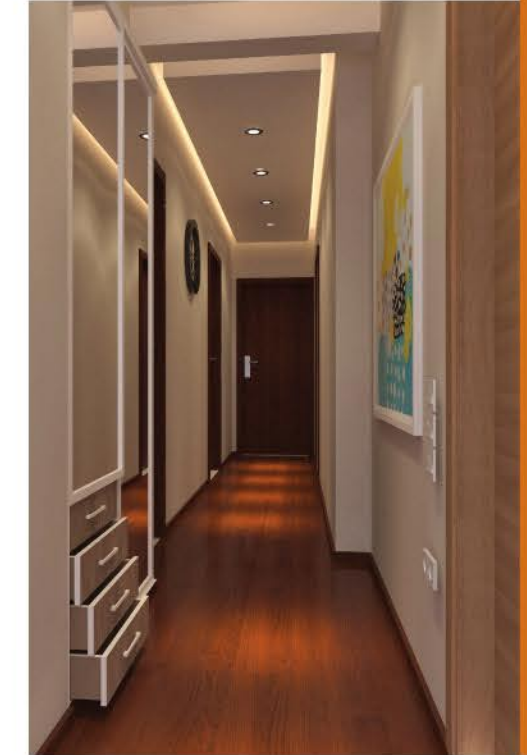
Hayatı doyasıya yaşamak...

Yüksek yaşam standardı...

Her yere, her türlü ulaşım kolaylığı...

Güvenli bir yatırım...

Yüksek yapı kalitesi...



Evdeki huzur... mutluluk budur...

Mekanları mekan yapan, içinde yaşayacak insanların konforunun gözetildiği yapılardır. Malzeme kalitesinin yüksekliği, özenli işçiliği, kat planlarının rahat oturmaya uygunluğu, güvenilir ve sağlam yapı kalitesi Doğuşlife konforunu yaşamamız için düşünüldü.

Aileniz, yakınlarınız ve komşularınızla birarada geçirilecek anların güzelliğini, huzur ve güvenli ortamıyla bütünleyen bu projeyi sizler için inşa ediyoruz...

En son deprem yönetmeliğine uygun, su ve ısı yalıtımlı, betonarme radyal temel sistemi, C30 sınıfı beton, birinci sınıf malzeme, özenli ve titiz kaba ve ince işçilik...

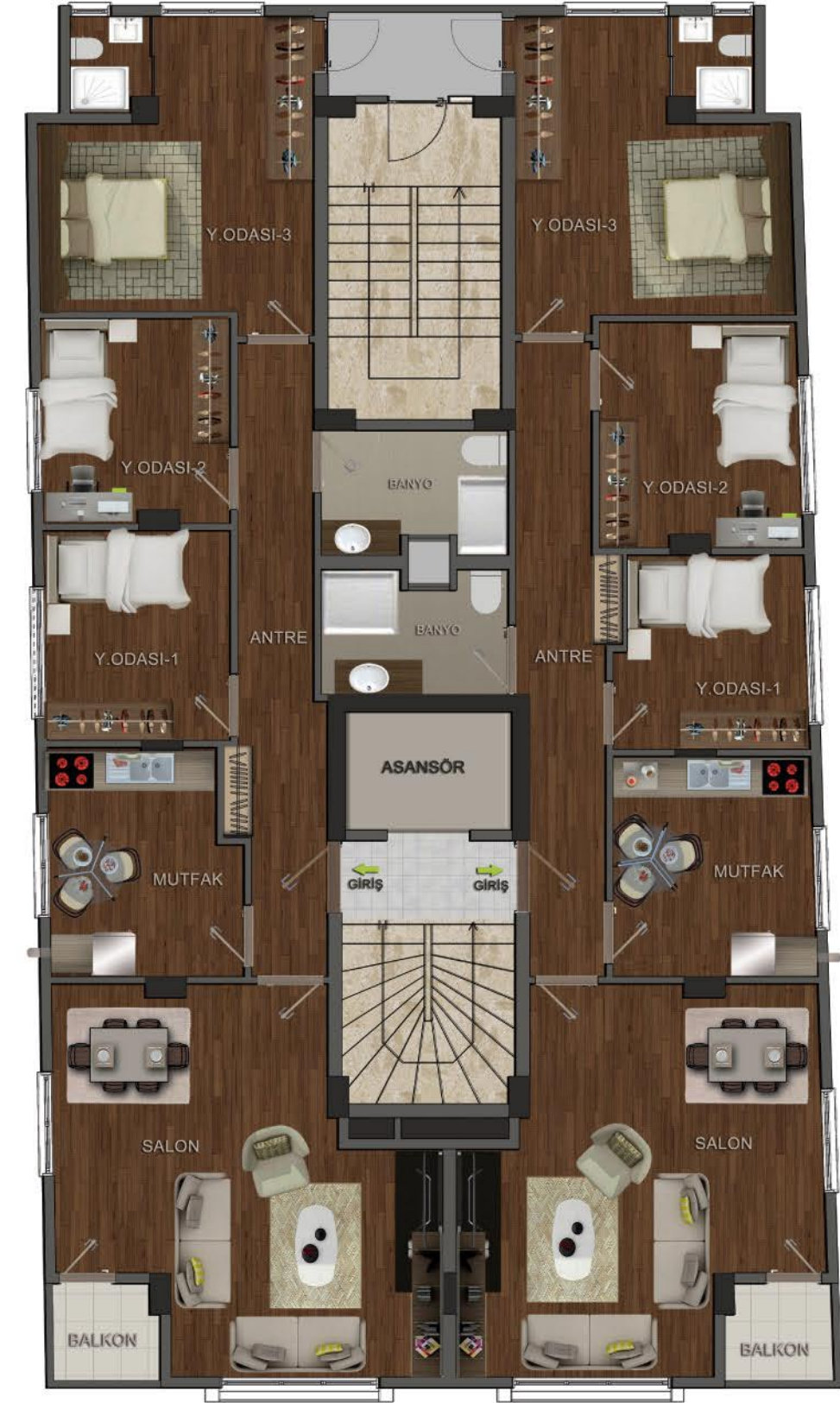
Projemiz, 10 adet 3+1 normal daire ve 2 adet 5+1 dubleks daireden oluşan butik bir yapı olarak projelendirildi. Ayrıca her daire için bir kapalı otopark alanı mevcuttur.

DOĞUŞLIFE
Hayallerinizi Yaşayın...





NORMAL KAT PLANI (3+1)



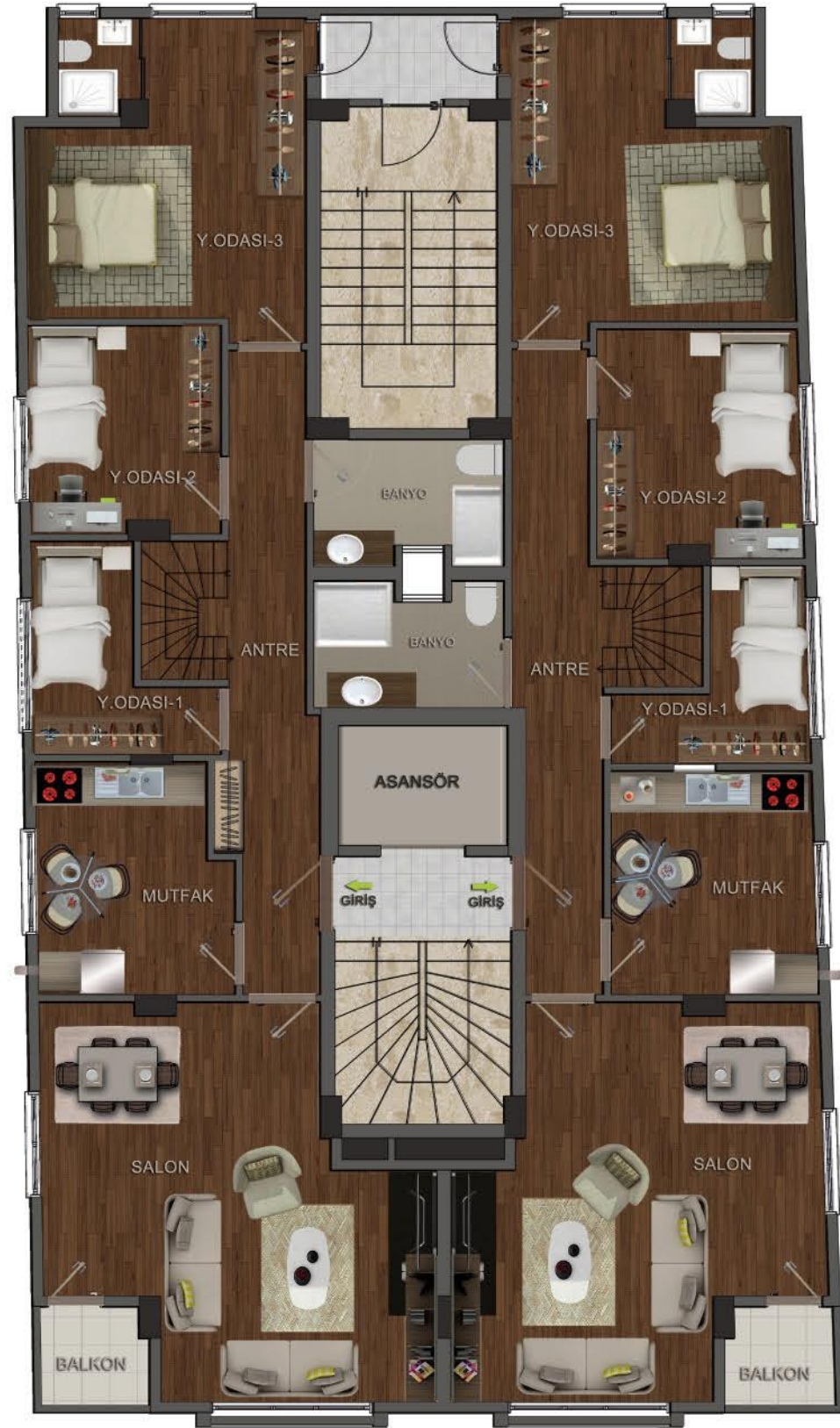
NORMAL KAT PLANI 3+1

Salon	25.30 m ²
Mutfak	8.70 m ²
E. Yatak Odası	14.60 m ²
E. Banyo	1.70 m ²
Yatak Odası-1	8.00 m ²
Yatak Odası-2	8.05 m ²
Antre	10.50 m ²
Banyo	4.80 m ²
Balkon	2.00 m ²
Toplam Brüt Alan	000.0 m²
Toplam Net Alan	83.65 m²

NORMAL KAT PLANI 3+1

Salon	25.10 m ²
Mutfak	9.20 m ²
E. Yatak Odası	14.60 m ²
E. Banyo	1.70 m ²
Yatak Odası-1	9.40 m ²
Yatak Odası-2	7.60 m ²
Antre	10.71 m ²
Banyo	4.80 m ²
Balkon	2.00 m ²
Toplam Brüt Alan	000.0 m²
Toplam Net Alan	85.11 m²

DUBLEKS ALT KAT PLANI (3+1)



DUBLEKS ALT KAT PLANI 3+1

Salon	25.30 m ²
Mutfak	8.70 m ²
E. Yatak Odası	14.60 m ²
E. Banyo	1.70 m ²
Yatak Odası-1	8.00 m ²
Yatak Odası-2	5.50 m ²
Antre	10.50 m ²
Banyo	4.80 m ²
Balkon	2.00 m ²
Alt Kat Toplam Brüt Alan	000.0 m²
Alt Kat Toplam Net Alan	81.10 m²

DUBLEKS ALT KAT PLANI 3+1

Salon	25.10 m ²
Mutfak	9.20 m ²
E. Yatak Odası	14.60 m ²
E. Banyo	1.70 m ²
Yatak Odası-1	9.40 m ²
Yatak Odası-2	5.30 m ²
Antre	10.71 m ²
Banyo	4.80 m ²
Balkon	2.00 m ²
Alt Kat Toplam Brüt Alan	000.0 m²
Alt Kat Toplam Net Alan	82.81 m²

DUBLEKS ÜST KAT PLANI (3+1)



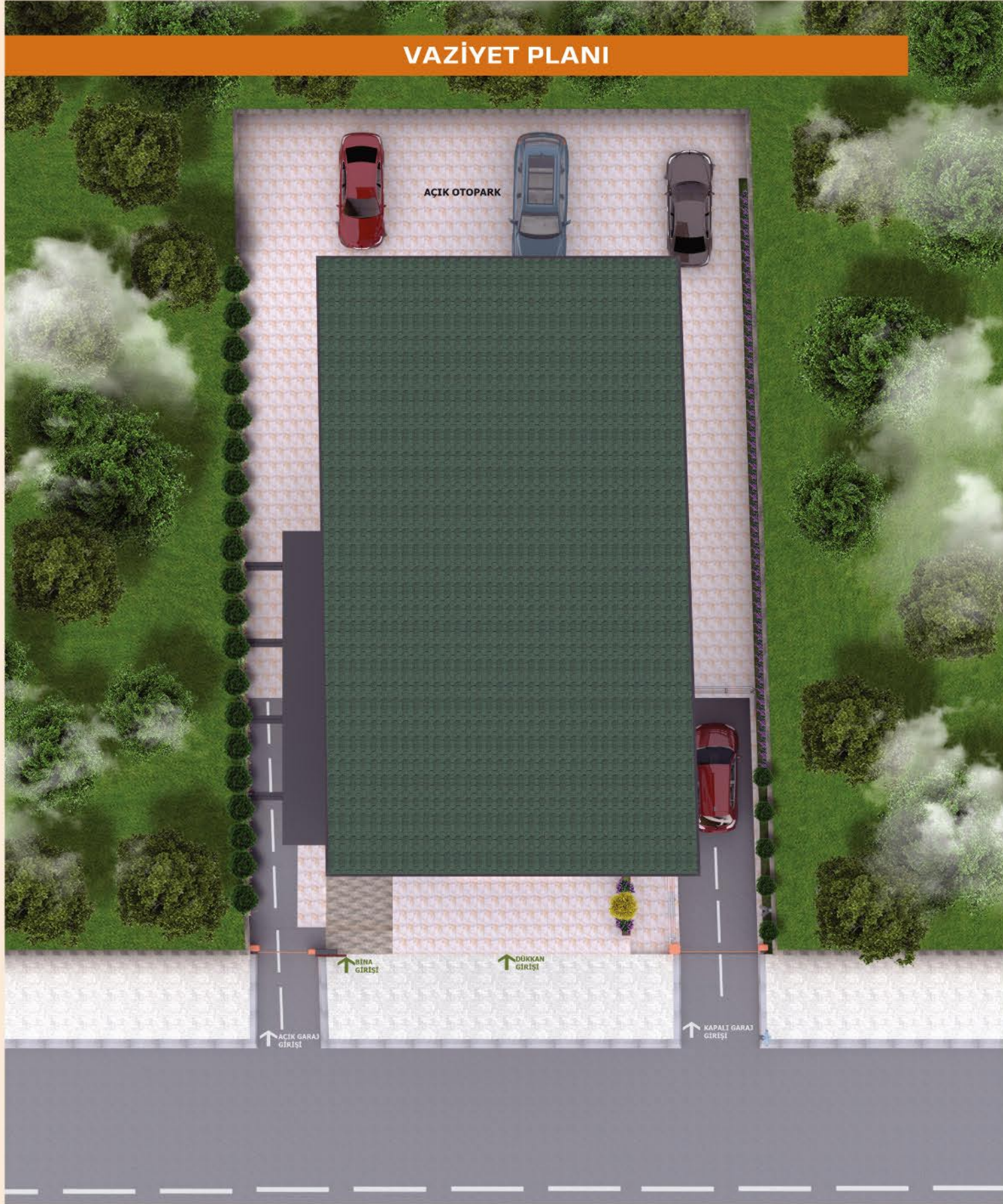
DUBLEKS ÜST KAT PLANI 1+1

Yatak Odası-3	20.00 m ²
Yatak Odası-4	8.70 m ²
Teras	30.41 m ²
Üst Kat Toplam Brüt Alan	00.00 m²
Üst Kat Toplam Net Alan	59.11 m²
Üst-Alt Toplam Brüt Alan	000.0 m²
Üst-Alt Toplam Net Alan	000.0 m²

DUBLEKS ÜST KAT PLANI 1+1

Yatak Odası-3	20.00 m ²
Yatak Odası-4	8.70 m ²
Teras	30.41 m ²
Üst Kat Toplam Brüt Alan	00.00 m²
Üst Kat Toplam Net Alan	59.11 m²
Üst-Alt Toplam Brüt Alan	000.0 m²
Üst-Alt Toplam Net Alan	000.0 m²

VAZİYET PLANI



TEKNİK ŞARTNAME

Genel

Kullanılacak bütün malzemeler ve uygulama yöntemleri genel mühendislik kurallarına ve ilgili Bayındırlık Bakanlığı şartnamelerine, TSE standartlarına ve ilgili alanlarda uluslararası normlara uygun olacaktır.

Yapı Taşıyıcı Sistemi

Bina radye jeneral temel yapılacaktır. Yapı sistemi, betonarme karkas, bölme duvarlar gaz beton olacak. Yapıda C30 hazır beton kullanılacaktır.

Dış Cephe

Binada ısı ve ses izolasyonu üzerine, mantolama uygulanacaktır. 5 cm 22 dansite ısı levhaları kullanılacaktır. Kompakt dış cephe kaplaması ile eşsiz bir tasarım uygulaması yapılacaktır.

Kapalı Otopark

Kapalı ve açık otopark alanı olacaktır.

Mekanik Tesisat

- **Isıtma:** Doğalgaz yakıtlı merkezi sistem yapılacaktır. sıcak su doğal gazlı hermetik şofben ile sağlanacaktır. Birinci sınıf çelik panel radyatör kullanılacaktır. Tüm dairelerde kullanım pay ölçer ile hesaplanacaktır.
- **Soğutma:** Tüm dairelerde soğutma (Arçelik veya Mitsubishi) klima ile sağlanacak, klima iç ünitesi salonlarda olacaktır.
- **Sıhhi Tesisat:** Yağmur suyu, atık su ve yangın tesisatlarında TSE ve diğer ulusal şartnamelere ve mevzuatlara uygun malzemeler kullanılacaktır.

Elektrik Tesisatı

- **Yedek Enerji Sistemi:** Elektrik kesintisi durumunda tüm binanın elektrik ihtiyacını karşılayacak yedek enerji sistemi (jeneratör) oluşturulacaktır.
- **Aydınlatma Tesisatı:** Ortak mahallerde aydınlatma floresan, halojen veya LED ampul ihtiva eden armatürlerle sağlanacaktır. Otopark ve teknik mahallerde floresan armatürler kullanılacaktır.
- **Telefon Tesisatı:** Tüm bağımsız bölümlere telefon tesisatı altyapısı oluşturulacaktır.
- **Merkezi TV Sistemi:** Bina çatısında çanak anten tesis edilecektir. Kablo TV, Digitürk, D-Smart altyapısı oluşturulacaktır.
- **Güvenlik Sistemi:** İnterkom sistemli giriş sistemi ve yapıya giriş alanları güvenlik kameraları ile kontrol edilecektir. Otopark girişinde, otomatik otopark giriş sistemi kullanılacaktır.

Asansör

Shindler marka ithal asansör kullanılacaktır.

İnce İşler

- **Doğramalar:** Tüm binada Winsa marka pencere doğramaları kullanılacaktır (4+16+4 Confort Winsa cam). Tüm odalarda otomatik panjur ve sineklik bulunacaktır.
- **Kapılar:** Daire girişi Kale marka mobilyalı çelik kapı, iç kapılar mobilya kapı olacaktır.
- **Tavanlar:** Tüm mahallerde plastik boya uygulanacaktır.
- **Duvarlar:** İç duvarlarda alçı siva üzeri macunlu boya ve kartonpiyer, ıslak hacimlerde birinci sınıf Çanakkale veya Kütahya seramik, merdivenlerde ise granit ve mermer kullanılacaktır.
- **Zemin Kaplamaları:** Salon ve yatak odalarında laminat parke; giriş holü, mutfak, balkon ve ıslak zeminlerde ise birinci sınıf Çanakkale veya Kütahya seramik uygulamaları yapılacaktır.
- **Mutfaklar:** Siemens, Teka veya Mekappa marka beyaz eşyalar; ocak, fırın ve paslanmaz çelik davlumbaz, Lineadecor marka mutfak, Granit veya Montelli marka tezgah kullanılacaktır.
- **Banyolar:** Birinci sınıf Vitra, Çanakkale ve Kütahya marka seramik ve vitrikiye, Arterna ve Hansgrohe marka armatürler, ayna ve lüks tasarım akrilik küvet ve duş teknesi kullanılacaktır.
- **Dolaplar:** Daire giriş hollerinde, Lineadecor marka portmanto ve vestiyer dolabı yapılacaktır.

Ortak Alanlar

Proje içerisinde; tüm birimler iç üniteleri ile teslim edilecektir. İş yerleri, ortak sosyal alanlardan faydalanamayacaklardır. Ana girişlerde posta kutuları yer alacaktır. Ortak kullanım su deposu bulunacaktır.

Bu alanı istediğiniz bir metin, yazı koyabiliriz!!!!